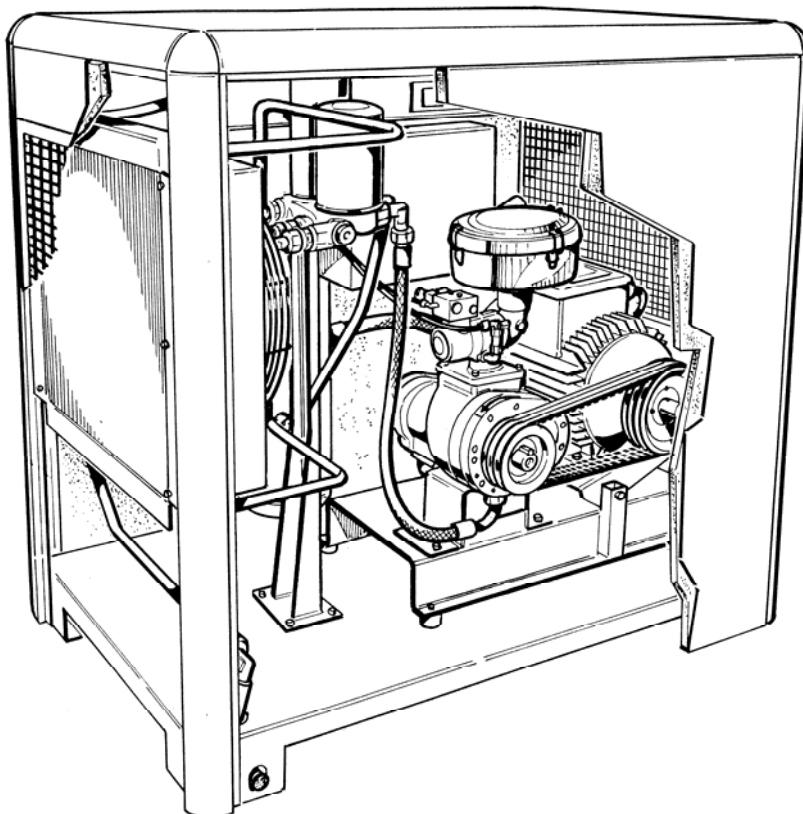
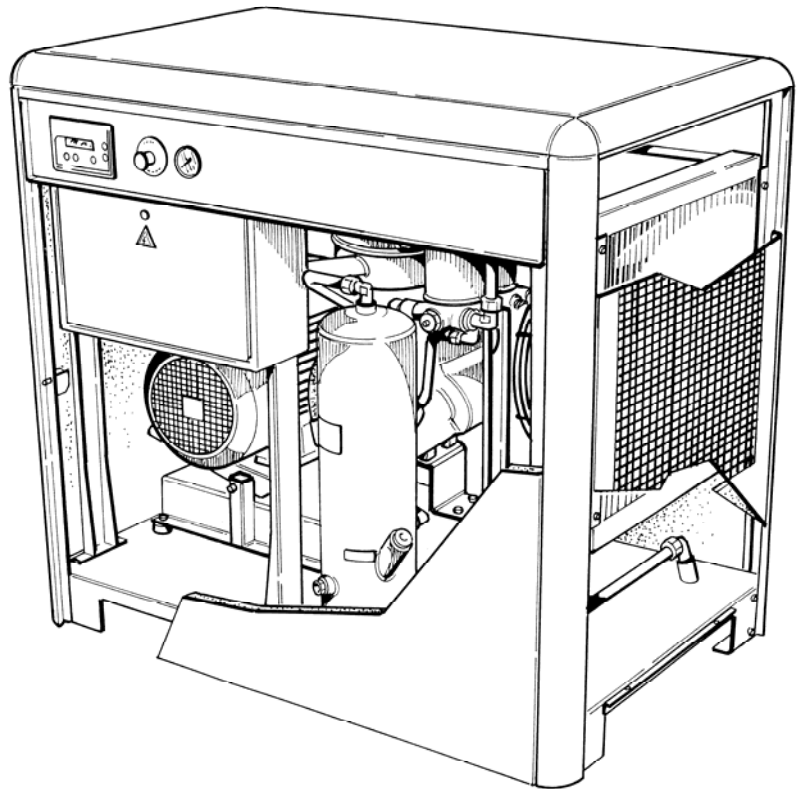


ULISSE 2 18.5-30 KW

COMPRESSORI A VITE

SCREW COMPRESSORS

RICAMBI



**SPARE
PARTS**





**RICAMBI CONSIGLIATI PER COMPRESSORI ROTATIVI A VITE
SERIE "ULISSE 2 - GK" - 50 Hz**



DESCRIZIONE DEI PARTICOLARI	CODICI DEI RICAMBI				QUANTITA' CONSIGLIATA PER 2 ANNI O 4000 ORE				NOTE
Macchine Tipo	18,5 kW	22 kW	30 kW		18,5 kW	22 kW	30 kW		
Gruppo vite GHH - RAND	CF 75 D	CF 75 D	CF 75 D		CF 75 D	CF 75 D	CF 75 D		
MANUTENZIONE ORDINARIA									
Prefiltro in aspirazione piccolo	15600740	15600740	15600740		4 - 8 #	4 - 8 #	4 - 8 #		#: Dipende dall'ambiente
Prefiltro in aspirazione grande	15600730	15600730	15600730		4 - 8 #	4 - 8 #	4 - 8 #		
Prefiltro in aspirazione aspiraz. Laterale	15601030	15601030	15601030		4 - 8 #	4 - 8 #	4 - 8 #		
Cartuccia filtro aria (vecchio tipo)	15600190	15600190	15600190		4 - 8 #	4 - 8 #	4 - 8 #		
Cartuccia filtro aria TGF 245 (06/2002)	15600890	15600890	15600890		4 - 8 #	4 - 8 #	4 - 8 #		
Cartuccia filtro olio	11700670	11700670	11700670		3	3	3		
Cartuccia filtro separatore	11702260	11702260	11702260		1	1	1		
MANUTENZIONE STRAORDINARIA E DA TENERE A SCORTA									
Kit revis. Valv. Aspirazione R 40 E	13700930	13700930	13700930		1	1	1		
Kit revis. Valv. ISG2N	13700990	13700990	13700990						Dallo 02/09/2004
Kit revis. Valv. Min.Press.- N.R. VTDM 39	12506530	12506530	12506530		1	1	1		
Kit revisione Valvola Termostatica	12506540	12506540	12506540		1	1	1		
Kit Cinghie - 8 bar	13901000X3	13901080x3	13900030X4		3	3	4		
Kit Cinghie - 10 bar	13901000X3	13901080x3	13900030X4		3	3	4		
Kit Cinghie - 13 bar	13901000X3	13901080x3	13900030X4		3	3	4		
CONSIGLIATO DA TENERE A SCORTA									
Elettrovalvola x Valvola Aspirazione	14700240	14700240	14700240		1	1	1		
Scheda elettronica SCM 26	19204590	19204590	19204590		1	1	1		
Controllo Fasi 220 V SCM 16 - 26	19204610	19204610	19204610		1	1	1		
Controllo Fasi 380 V SCM 16 - 26	19204600	19204600	19204600		1	1	1		
Controllo Fasi 440-460V SCM 16 - 26	19204620	19204620	19204620		1	1	1		
Sonda temperatura SCM 16 - 26	19202060	19202060	19202060		1	1	1		
Trasduttore di press. SCM 16 - 26	19201880	19201880	19201880		1	1	1		



**RICAMBI CONSIGLIATI PER COMPRESSORI ROTATIVI A VITE
SERIE "ULISSE 2 - TK" - 50 Hz**



DESCRIZIONE DEI PARTICOLARI	CODICI DEI RICAMBI				QUANTITA' CONSIGLIATA PER 2 ANNI O 4000 ORE				NOTE
	18,5 kW	22 kW	30 kW		18,5 kW	22 kW	30 kW		
Macchine Tipo	18,5 kW	22 kW	30 kW		18,5 kW	22 kW	30 kW		
Gruppo vite TERMOMECCANICA	SCA 10	SCA 10	SCA 10		SCA 10	SCA 10	SCA 10		
MANUTENZIONE ORDINARIA									
Prefiltro in aspirazione piccolo	15600740	15600740	15600740		4 - 8 #	4 - 8 #	4 - 8 #		: Dipende dall'ambiente
Prefiltro in aspirazione grande	15600730	15600730	15600730		4 - 8 #	4 - 8 #	4 - 8 #		
Prefiltro in aspirazione (aspiraz. Laterale)	15601030	15601030	15601030		4 - 8 #	4 - 8 #	4 - 8 #		
Cartuccia filtro aria (vecchio tipo)	15600190	15600190	15600190		4 - 8 #	4 - 8 #	4 - 8 #		
Cartuccia filtro aria TGF 245 (06-2002)	15600890	15600890	15600890		4 - 8 #	4 - 8 #	4 - 8 #		
Cartuccia filtro olio	11700670	11700670	11700670		3	3	3		
Cartuccia filtro separatore	11702260	11702260	11702260		1	1	1		
MANUTENZIONE STRAORDINARIA E DA TENERE A SCORTA									
Kit revis. Valv. Aspirazione R 40 E	13700930	13700930	13700930		1	1	1		
Kit revis. Valv. ISG2N	13700990	13700990	13700990						Dallo 02/09/2004
Kit revis. Valv. Min.Press.- N.R. VTDM 39	12506530	12506530	12506530		1	1	1		
Kit revisione Valvola Termostatica	12506540	12506540	12506540		1	1	1		
Kit Cinghie - 8 bar	13901080X3	13901100x3	13900030X4		3	3	4		
Kit Cinghie - 10 bar	13901080X3	13900750x3	13900030X4		3	3	4		
Kit Cinghie - 13 bar	13901080X3	13900010x3	13900030X4		3	3	4		
CONSIGLIATO DA TENERE A SCORTA									
Elettrovalvola x Valvola Aspirazione	14700240	14700240	14700240		1	1	1		
Scheda elettronica SCM 26	19204590	19204590	19204590		1	1	1		
Controllo Fasi 220 V SCM 16 - 26	19204610	19204610	19204610		1	1	1		
Controllo Fasi 380 V SCM 16 - 26	19204600	19204600	19204600		1	1	1		
Controllo Fasi 440-460V SCM 16 - 26	19204620	19204620	19204620		1	1	1		
Sonda temperatura SCM 16 - 26	19202060	19202060	19202060		1	1	1		
Trasduttore di press. SCM 16 - 26	19201880	19201880	19201880		1	1	1		



**RECOMMENDED SPARE PARTS FOR ROTATIVE SCREW COMPRESSORS SERIES
"ULISSE 2 GK"- 50 Hz**



PARTS DESCRIPTION	SPARE PARTS CODES				RECOMMENDED QUANTITY FOR 2 YEARS OR 4000 HOURS				NOTES
	18,5 kW	22 kW	30 kW		18,5 kW	22 kW	30 kW		
Type of machine	18,5 kW	22 kW	30 kW		18,5 kW	22 kW	30 kW		
SCREW BLOCK GHH-RAND	CF 75 D	CF 75 D	CF 75 D		CF 75 D	CF 75 D	CF 75 D		
ORDINARY MAINTENANCE									
Small suction prefilter	15600740	15600740	15600740		4 - 8 #	4 - 8 #	4 - 8 #		#: According to environment
Big suction prefilter	15600730	15600730	15600730		4 - 8 #	4 - 8 #	4 - 8 #		
Suction prefilter - side suction	15601030	15601030	15601030		4 - 8 #	4 - 8 #	4 - 8 #		
Air filter cartridge - (old type)	15600190	15600190	15600190		4 - 8 #	4 - 8 #	4 - 8 #		
Air filter cartridge TGF 245 (06-2002)	15600890	15600890	15600890		4 - 8 #	4 - 8 #	4 - 8 #		
Oil filter cartridge	11700670	11700670	11700670		3	3	3		
Separator filter cartridge	11702260	11702260	11702260		1	1	1		
EXTRAORDINARY MAINTENANCE TO KEEP IN STOCK									
Servicing kit for aspiration valve R 40 E	13700930	13700930	13700930		1	1	1		
Servicing kit Valv. ISG2N	13700990	13700990	13700990		1	1	1		From 2/9/2004
Servicing kit for Min Press. valve NR VTDM 39	12506530	12506530	12506530		1	1	1		
Servicing kit Thermostatic valve	12506540	12506540	12506540		1	1	1		
Belts kit 8 bar	13901000X3	13901080x3	13900030X4		3	3	4		
Belts kit 10 bar	13901000X3	13901080x3	13900030X4		3	3	4		
Belts kit 13 bar	13901000X3	13901080x3	13900030X4		3	3	4		
RECOMMENDED STOCK									
Solenoid valve for aspiration valve	14700240	14700240	14700240		1	1	1		
Electronic card SCM 26	19204590	19204590	19204590		1	1	1		
Phase tester 220 V SCM 16 - 26	19204610	19204610	19204610		1	1	1		
Phase tester 380 V SCM 16 - 26	19204600	19204600	19204600		1	1	1		
Phase tester 440-460 V SCM 16 - 26	19204620	19204620	19204620		1	1	1		
Temperature probe SCM 16 - 26	19202060	19202060	19202060		1	1	1		
Pressure transducer SCM 16 - 26	19201880	19201880	19201880		1	1	1		



**RECOMMENDED SPARE PARTS FOR ROTATIVE SCREW COMPRESSORS
"ULISSE 2 TK"**



PARTS DESCRIPTION	SPARE PARTS CODES				RECOMMENDED QUANTITY FOR 2 YEARS OR 4000 HOURS				NOTES
	18,5 kW	22 kW	30 kW		18,5 kW	22 kW	30 kW		
Type of machine	18,5 kW	22 kW	30 kW		18,5 kW	22 kW	30 kW		
TERMOMECCANICA Screw Block	SCA 10	SCA 10	SCA 10		SCA 10	SCA 10	SCA 10		
ORDINARY MAINTENANCE									
Small suction prefilter	15600740	15600740	15600740		4 - 8 #	4 - 8 #	4 - 8 #		#.According to environment
Big suction prefilter	15600730	15600730	15600730		4 - 8 #	4 - 8 #	4 - 8 #		
Suction prefilter - side suction	15601030	15601030	15601030		4 - 8 #	4 - 8 #	4 - 8 #		
Air filter cartridge - old type	15600190	15600190	15600190		4 - 8 #	4 - 8 #	4 - 8 #		
Air filter cartridge TGF 245 (06-2002)	15600890	15600890	15600890		4 - 8 #	4 - 8 #	4 - 8 #		
Oil filter cartridge	11700670	11700670	11700670		3	3	3		
Separator filter cartridge	11702260	11702260	11702260		1	1	1		
EXTRAORDINARY MAINTENANCE TO KEEP IN STOCK									
Servicing kit for aspiration valve R 40 E	13700930	13700930	13700930		1	1	1		
Servicing kit Valv. ISG2N	13700990	13700990	13700990		1	1	1		From 2/9/2004
Servicing kit for Min. Press. valve NR VTDM 39	12506530	12506530	12506530		1	1	1		
Servicing kit Thermostatic valve	12506540	12506540	12506540		1	1	1		
Belts kit 8 bar	13901080X3	13901100x3	13900030X4		3	3	4		
Belts kit 10 bar	13901080X3	13901100x3	13900030X4		3	3	4		
Belts kit 13 bar	13901080X3	13900010x3	13900030X4		3	3	4		
RECOMMENDED STOCK									
Solenoid valve for aspiration valve	14700240	14700240	14700240		1	1	1		
Electronic card SCM 26	19204590	19204590	19204590		1	1	1		
Phase tester 220 v SCM 16 - 26	19204610	19204610	19204610		1	1	1		
Phase tester 380 v SCM 16- 26	19204600	19204600	19204600		1	1	1		
Phase tester 440-460 SCM 16 - 26	19204620	19204620	19204620		1	1	1		
Temperature probe SCM 16- 26	19202060	19202060	19202060		1	1	1		
Pressure transducer SCM 16 - 26	19201880	19201880	19201880		1	1	1		

		TAVOLA N°0 BOARD		"ULISSE 2"	Edizione-Edition N°2	Validita'-Validity 01/Gennaio-January/05	
POS. N°	TAVOLA- BOARD N°	Q.TA'-Q.TY N°	CODICE-CODE	ITALIANO I PRINCIPALI COMPONENTI		ENGLISH THE MAIN COMPONENTS	
1	1	1	12300600	CORNICE SUPERIORE		UPPER FRAME	
2	5	1	19204590	SCHEDA ELETTRONICA SCM26		PLC CONTROLLER SCM26	
3	5	1	19201680	PULSANTE DI EMERGENZA		EMERGENCY BUTTON	
4	4-5	1	15000180	MANOMETRO		PRESSURE GAUGE	
5	1-5	1	11704620	PANNELLO COMANDO		CONTROL PANEL	
6	3-4	1	11702260	FILTRO SEPARATORE		SEPARATOR FILTER	
7	1	1	12302460	PANNELLO RADIATORE		RADIATOR PANEL	
8	3-4	1		TAPPO CARICO OLIO		OIL CHARGE PLUG	
9	3-4	1	11902950	SERBATOIO SEPARATORE		SEPARATOR TANK	
10	3	1		LIVELLO OLIO		OIL LEVEL	
11	2	1	TAVOLA-BOARD N°2	MOTORE ELETTRICO		ELECTRIC MOTOR	
12	4-5	1	TAVOLA -BOARD N°5	CASSETTA ELETTRICA		ELECTRIC BOX	
13	3-4	1	14401180	BLOCCO DI DISOLEAZIONE VTDM 39		AIR OIL SEPARATOR BLOCK VTDM 39	
14	3-4	1	11700670	FILTRO OLIO		OIL FILTER	
15	2	1	15600870	FILTRO ARIA		AIR FILTER	
16	2-4	1	14401180	REGOLATORE DI ASPIRAZIONE R40E		SUCTION REGULATOR R40E	
17	2	1	TAVOLA -BOARD N°2	PULEGGIA MOTORE		MOTOR PULLEY	
18	2	1	TAVOLA -BOARD N°2	CINGHIE		BELTS	
19	1	1	12303700	BASE		BASE	
20	2	1	TAVOLA -BOARD N°2	PULEGGE COMPRESSORE		COMPRESSOR PULLEY	
21	2-3-4	1	TAVOLA -BOARD N°2	GRUPPO VITE		SCREW BLOCK	
22	4	1	14700240	ELETTROVALVOLA		SOLENOID VALVE	
23		1		USCITA ARIA		AIR OUTLET	
24	3	1	11500240	GRIGLIA PROTEZIONE VENTOLA		PROTECTION GRID FOR FAN	
25	3	1	1170168A	RADIATORE ARIA-OLIO		AIR-OIL RADIATOR	

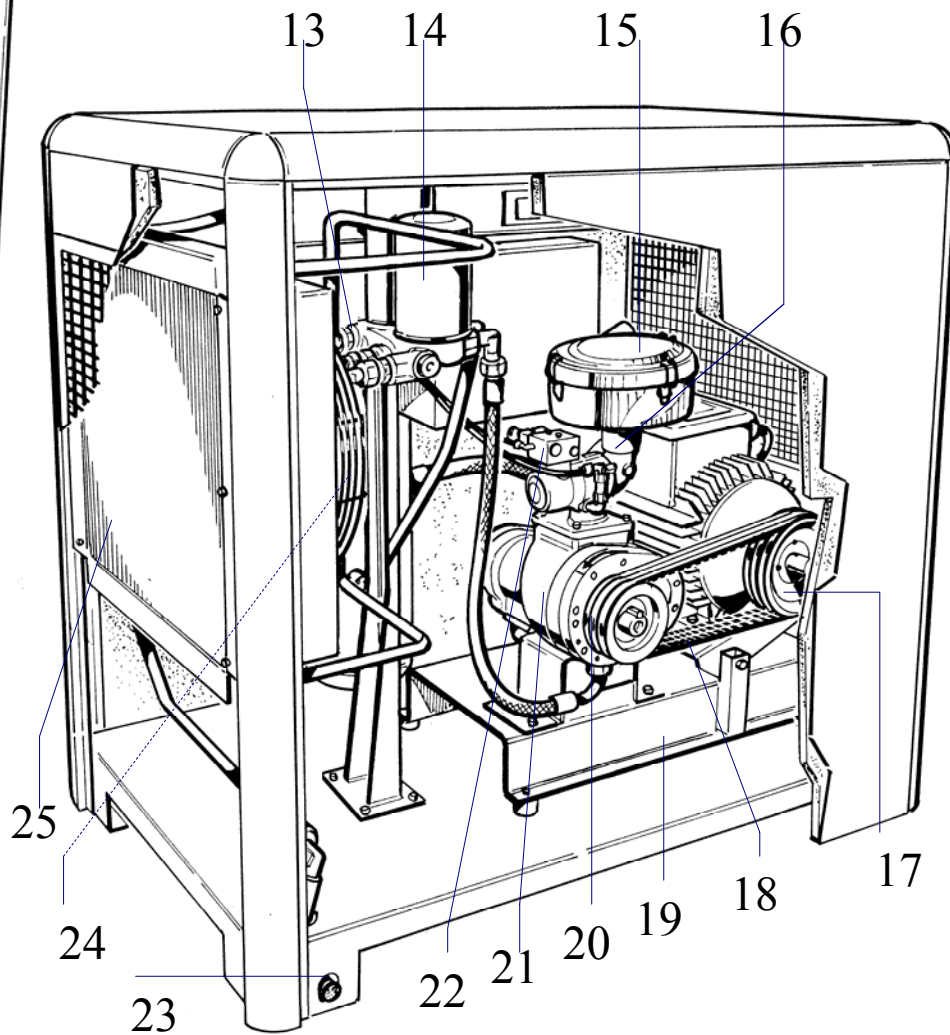
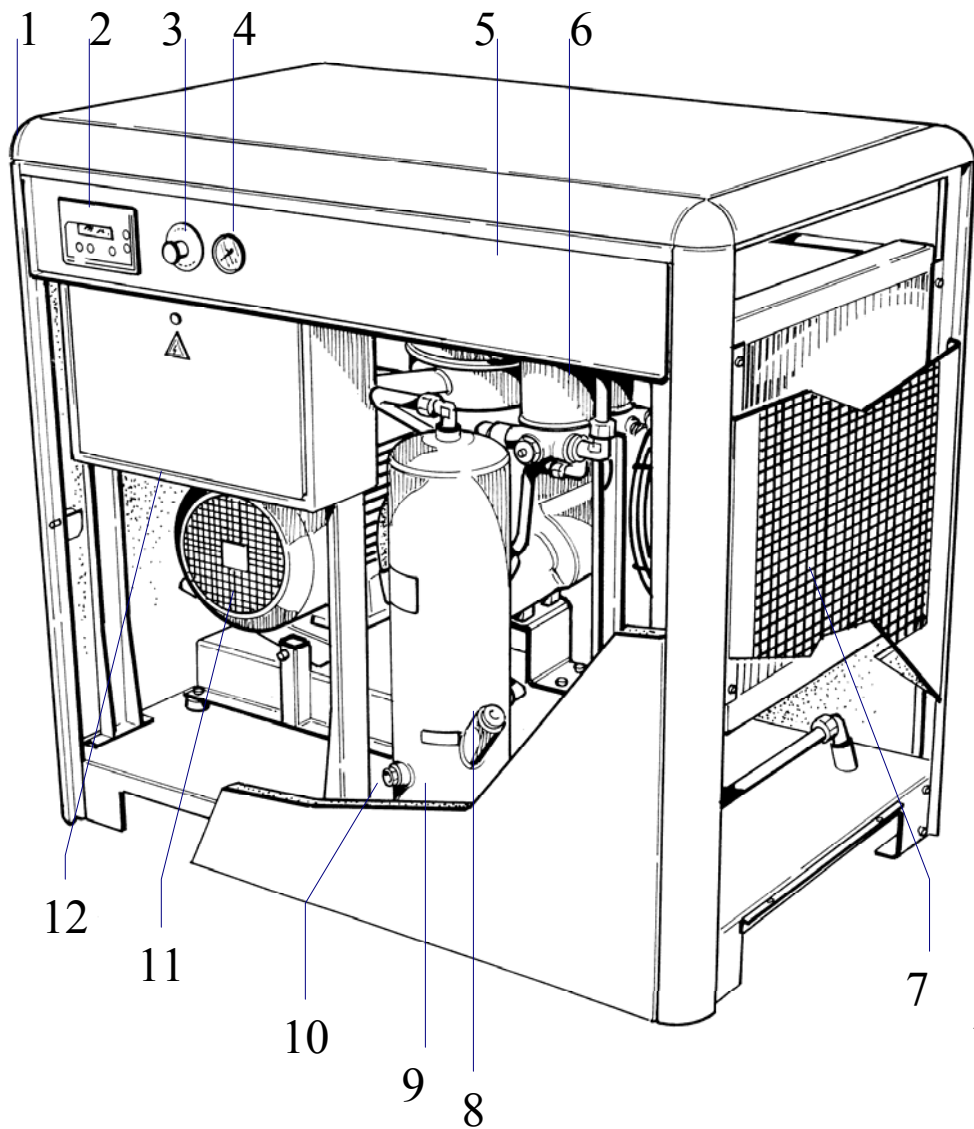


TAVOLA
BOARD N° 0

“ULISSE 2”
I PRINCIPALI COMPONENTI
MAIN COMPONENTS

EDIZIONE
EDITION
GENNAIO-
JANUARY

VALIDITA’
VALIDITY
01/01/05



		MESA N°1 BOARD	"ULISSE 2"	Edizione-Edition N°2	Validez-Validity 01/Gennaio-January/05	
POS.	CODICE-CODE	Q.TA'-Q.TY	ESPANOL		ENGLISH	
N°	N°	N°	MEUBLE COMPLETO -		CABINET -	
1	1420121A	1	BASE		BASE	
2	11705410	1	STAFFA SUPPORTO VTDM		BRAKET FOR SUPPORT VTDM 39	
3	14201240	1	STAFFA SUPPORTO CASSETTA ELETTRICA		SUPPORT FOR ELECTRIC BOX	
4	16500260	4	ANTIVIBRANTI		RUBBER ANTIVIBRATION FEET	
5	12303700	1	BASE		BASE	
6	11704050	1	FORCELLA		FORK	
7	11700400	1	PERNO TENDICINGHIA		THREADED BAR	
8	1230069A	4	MONTANTE		UPRIGHT	
9	1420122B	1	BASE SUPPORTO MOTORE ELETTRICO		ELECTRIC MOTOR SUPPORT BASE	
10	14201200	1	BASE SUPPORTO GRUPPO VITE		SCREW BLOCK SUPPORT BASE	
11	13401880	1	GRIGLIA DI PROTEZIONE		PROTECTION GRID	
12	12300600	1	PANNELLO ANTERIORE		FRONT PANEL	
13	11704620	1	PANNELLO COMANDO		CONTROL PANEL	
14	12302460	1	PANNELLO RADIATORE		RADIATOR PANEL	
15	1230075A	1	PANNELLO SUPERIORE		UPPER COVER	
16	12300600	1	CORNICE SUPERIORE		UPPER FRAME	
17	17600290	1	MOLLA TENDICINGHIA		BELT TENSIONER	
18	12302400	1	PANNELLO POSTERIORE		REAR PANEL	
19	11705550	1	PANNELLO FILTRANTE		LATERAL PANEL	
20	11705540	1	DEFLETTORE		DEFLECTOR	

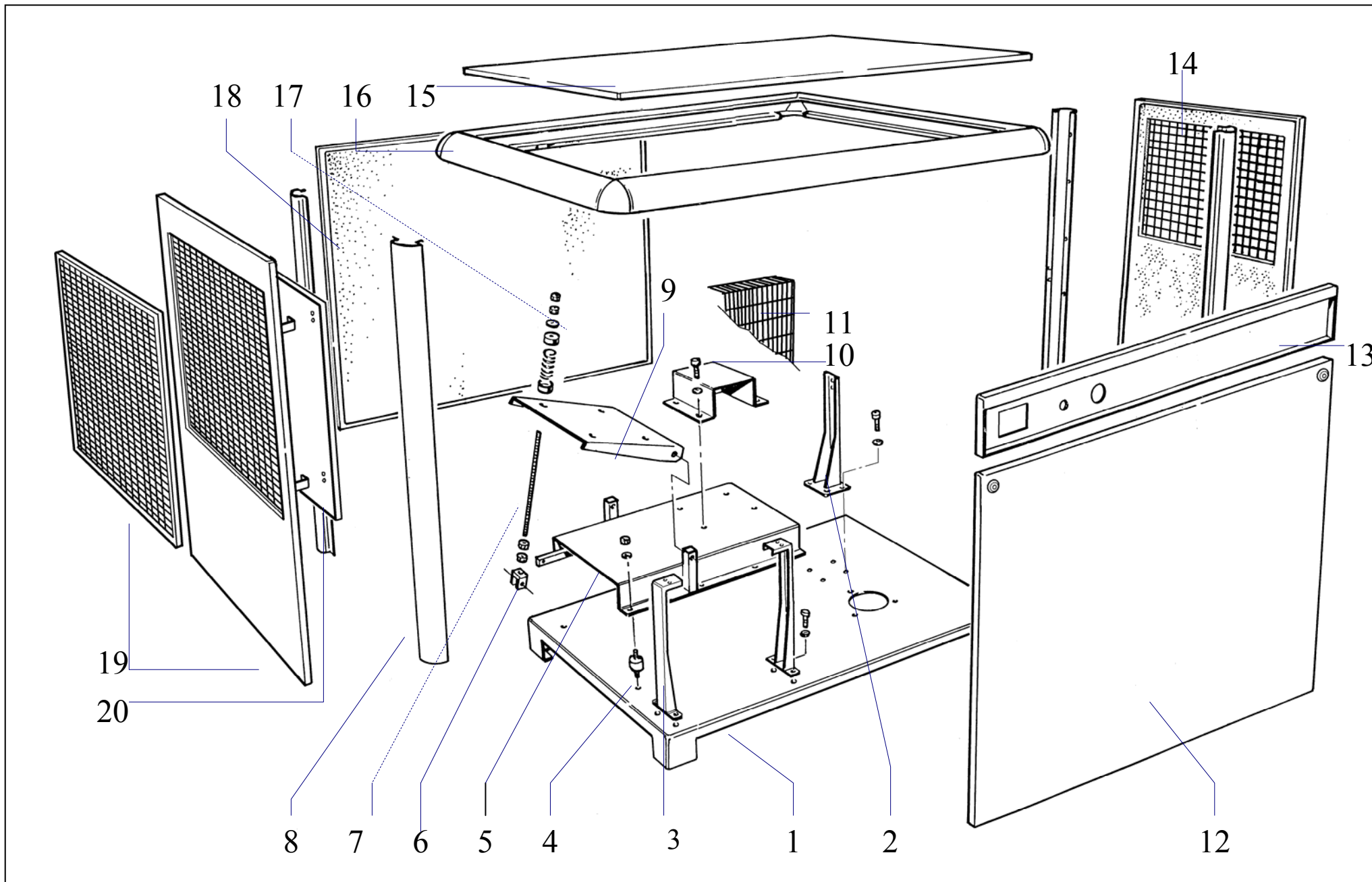




TAVOLA
BOARD N° 1

“ULISSE 2”
MOBILE COMPLETO
CABINET

EDIZIONE
EDITION
GENNAIO-
JANUARY

VALIDITA’
VALIDITY
01/01/05



		TAVOLA N°2 BOARD	" ULISSE 2 " 18,5 kW -TK	Edizione-Edition N°2	Validità-Validity 01/Gennaio-January/05	
POS.	CODICE-CODE	Q.TA'-Q.TY	ITALIANO		ENGLISH	
N°	N°	N°	TRASMISSIONE MOTO E FILTRI		TRANSMISSION MOTION AND FILTERS	
1	12600580	1	GRUPPO VITE SCA 9 D		AIR END SCA 9D	
1	12600110	1	GRUPPO VITE SCA 10 D		AIR END SCA 10 D	
1	12600070	1	GRUPPO VITE CF75D		AIR END CF75D	
2	10700960	1	MOTORE ELETTRICO 400/50		ELECTRIC MOTOR 400/50	
2	10701890	1	MOTORE ELETTRICO 460/60		ELECTRIC MOTOR 460/60	
2	10700380	1	MOTORE ELETTRICO 230/50		ELECTRIC MOTOR 230/50	
2	10701830	1	MOTORE ELETTRICO 230/60		ELECTRIC MOTOR 230/60	
3	13500400	1	PULEGGIA MOTORE 60 HZ GHH 8 BAR		MOTOR PULLEY 60 HZ GHH 8 BAR 116 PSI	
3	13501760	1	PULEGGIA MOTORE 60 HZ GHH 10-13 BAR		MOTOR PULLEY 60 HZ GHH 10-13 BAR 145-188,5 PSI	
3	13500420	1	PULEGGIA MOTORE 50 HZ GHH 8 BAR		MOTOR PULLEY 50 HZ GHH 8 BAR 116 PSI	
3	13500410	1	PULEGGIA MOTORE 50 HZ GHH 10 BAR		MOTOR PULLEY 50 HZ GHH 10 BAR 145 PSI	
3	13500400	1	PULEGGIA MOTORE 50 HZ GHH 13 BAR		MOTOR PULLEY 50 HZ GHH 13 BAR 188,5 PSI	
3	13500430	1	PULEGGIA MOTORE 60 HZ TK 8-10 BAR		MOTOR PULLEY 60 HZ TK 8-10 BAR 145-188,5 PSI	
3	13500420	1	PULEGGIA MOTORE 60 HZ TK 13 BAR		MOTOR PULLEY 60 HZ TK 13 BAR 188,5 PSI	
4	13500060	1	BUSSOLA MOTORE 60 HZ GHH 8 BAR		MOTOR BUSHING 60 HZ GHH 8 BAR 116 PSI	
4	13500040	1	BUSSOLA MOTORE 60 HZ GHH 10-13 BAR		MOTOR BUSHING 60 HZ GHH 10-13 BAR 145-188,5 PSI	
4	13500060	1	BUSSOLA MOTORE 50 HZ GHH 8-10-13 BAR		MOTOR BUSHING 50 HZ GHH 8-10-13 BAR 116-145-188,5 PSI	
4	13500060	1	BUSSOLA MOTORE 60 HZ TK 8-10-13 BAR		MOTOR BUSHING 60 HZ TK 8-10-13 BAR 116-145-188,5 PSI	
4	13500060	1	BUSSOLA MOTORE 50 HZ TK 8-10-13 BAR		MOTOR BUSHING 50 HZ TK 8-10-13 BAR 116-145-188,5 PSI	
5	13901000	4	CINGHIE 60 HZ GHH 8-10-13 BAR		BELT 60 HZ GHH 8-10-13 BAR 116-145-188,5 PSI	
5	13901080	4	CINGHIE 50 HZ TK 8-10-13 BAR		BELT 50 HZ TK 8-10-13 BAR 116-145-188,5 PSI	
5	13901100	4	CINGHIE 60 HZ TK 8-10-13 BAR		BELT 60 HZ TK 8-10-13 BAR 116-145-188,5 PSI	
5	13901000	4	CINGHIE 50 HZ TK 8-10-13 BAR		BELT 50 HZ TK 8-10-13 BAR 116-145-188,5 PSI	
6	13501780	1	BUSSOLA COMPRESSORE 60 HZ GHH 8-10-13 BAR		COMPRESSOR BUSHING 60 HZ GHH 8-10-13 BAR 116-145-188,5 PSI	
6	13501750	1	BUSSOLA COMPRESSORE 50 HZ GHH 8-10 BAR		COMPRESSOR BUSHING 50 HZ GHH 8-10 BAR 116-145 PSI	
6	13501780	1	BUSSOLA COMPRESSORE 50 HZ GHH 13 BAR		COMPRESSOR BUSHING 50 HZ GHH 13 BAR 188,5 PSI	
6	13501740	1	BUSSOLA COMPRESSORE 60 HZ TK 8 BAR		COMPRESSOR BUSHING 60 HZ TK 8 BAR 116 PSI	
6	13502230	1	BUSSOLA COMPRESSORE 60 HZ TK 10-13 BAR		COMPRESSOR BUSHING 60 HZ TK 10-13 BAR 145-188,5 PSI	
6	13501740	1	BUSSOLA COMPRESSORE 50 HZ TK 8-10 BAR		COMPRESSOR BUSHING 50 HZ TK 8-10 BAR 116-145 PSI	
6	13502230	1	BUSSOLA COMPRESSORE 50 HZ TK 13 BAR		COMPRESSOR BUSHING 50 HZ TK 13 BAR 188,5 PSI	
7	13500400	1	PULEGGIE COMPRESSORE 60 HZ GHH 8-10 BAR		COMPRESSOR PULLEY 60 HZ GHH 8-10 BAR 145-188,5 PSI	
7	13500420	1	PULEGGIE COMPRESSORE 60 HZ GHH 13 BAR		COMPRESSOR PULLEY 60 HZ GHH 13 BAR 188,5 PSI	
7	13501760	1	PULEGGIE COMPRESSORE 50 HZ GHH 8-10 BAR		COMPRESSOR PULLEY 50 HZ GHH 8-10 BAR 116-145 PSI	
7	13500400	1	PULEGGIE COMPRESSORE 50 HZ GHH 13 BAR		COMPRESSOR PULLEY 50 HZ GHH 13 BAR 188,5 PSI	
7	13502250	1	PULEGGIE COMPRESSORE 60 HZ TK 8 BAR		COMPRESSOR PULLEY 60 HZ TK 8 BAR 116 PSI	
7	13500400	1	PULEGGIE COMPRESSORE 60 HZ TK 10 BAR		COMPRESSOR PULLEY 60 HZ TK 10 BAR 145 PSI	
7	13500410	1	PULEGGIE COMPRESSORE 60 HZ TK 13 BAR		COMPRESSOR PULLEY 60 HZ TK 13 BAR 188,5 PSI	
7	13501820	1	PULEGGIE COMPRESSORE 50 HZ TK 8 BAR		COMPRESSOR PULLEY 50 HZ TK 8 BAR 116 PSI	
7	13502090	1	PULEGGIE COMPRESSORE 50 HZ TK 10 BAR		COMPRESSOR PULLEY 50 HZ TK 10 BAR 145 PSI	
7	13500400	1	PULEGGIE COMPRESSORE 50 HZ TK 13 BAR		COMPRESSOR PULLEY 50 HZ TK 13 BAR 188,5 PSI	
8	15600870	1	FILTRO ARIA		AIR FILTER	
9	13700100	1	BLOCCO ELETTROVALVOLA		BLOCK OF SOLENOID VALVE	
10	14700240	1	ELETTROVALVOLA		SOLENOID VALVE	
11	19200980	1	BOBINA		COIL FOR SOLENOID VALVE	
12	11705380	1	REGOLATORE DI ASPIRAZIONE R40E/V PER SCA 9		SUCTION VALVE R40E/V FOR SCREW BLOCK SCA 9	
12	11704070	1	REGOLATORE DI ASPIRAZIONE R40E/VG PER SCA 10 CF75		SUCTION VALVE R40E/VG FOR SCREW BLOCK SCA 10 CF75	
13		1	GUARNIZIONE		GASKET SCA9-10	

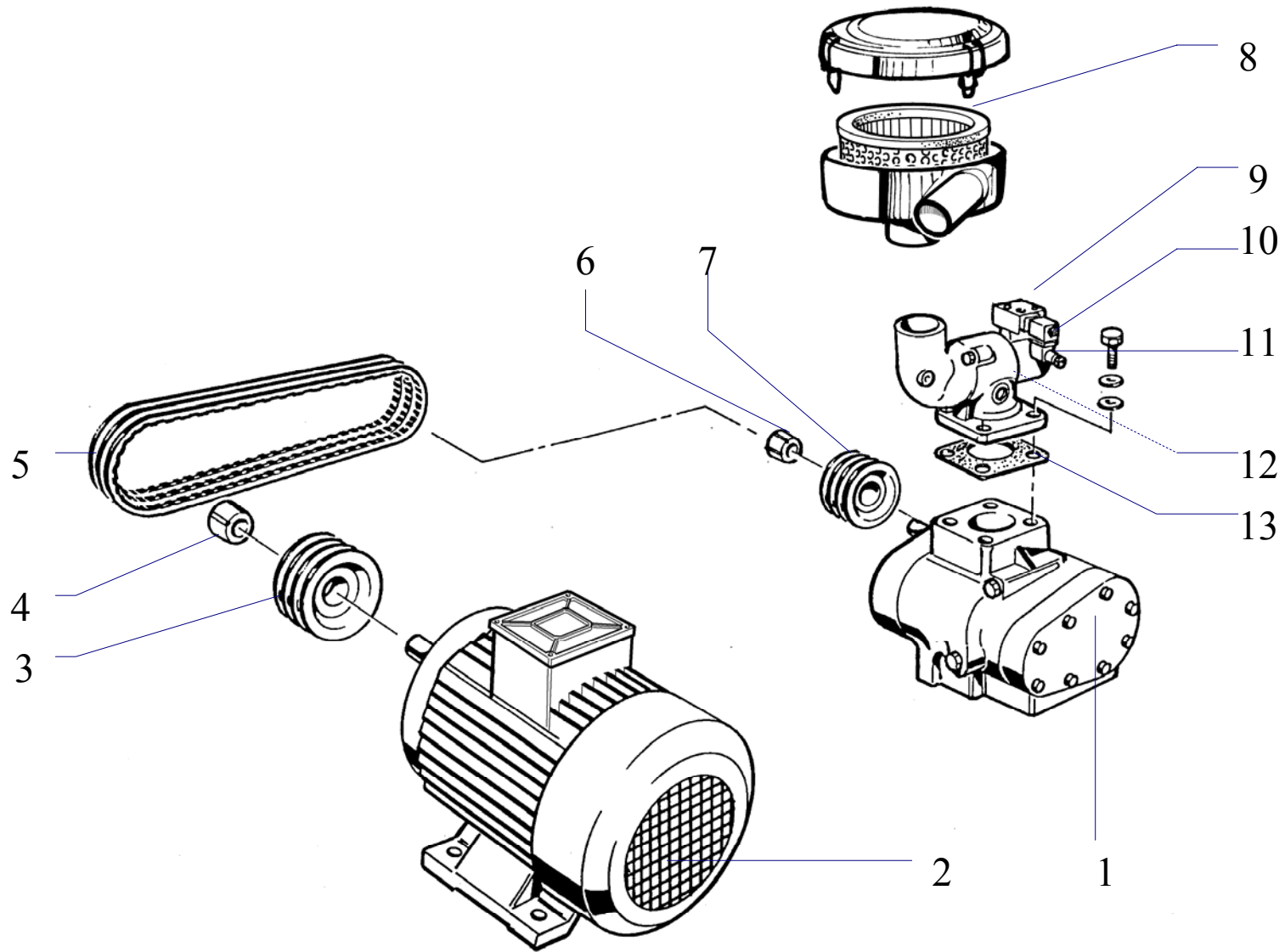




TAVOLA
BOARD N°2

“ULISSE 2 18.5 kw TK”
TRANSMISSIONE MOTO E FILTRI
TRANSMISSION MOTION AND FILTERS

EDIZIONE
EDICION
GENNAIO-
JANUARY

VALIDITA’
VALIDITY
01/01/05



		TAVOLA N°2 BOARD	" ULISSE 2 " 18,5 kW -GK	Edizione-Edition N°2	Validita'-Validity 01/Gennaio-January/05	
POS.	CODICE-CODE	Q.TA'-Q.TY	ITALIANO		ENGLISH	
N°	N°	N°	TRASMISSIONE MOTO E FILTRI		TRANSMISSION MOTION AND FILTERS	
1	12600580	1	GRUPPO VITE SCA 9 D		AIR END SCA 9D	
1	12600110	1	GRUPPO VITE SCA 10 D		AIR END SCA 10 D	
1	12600070	1	GRUPPO VITE CF75D		AIR END CF75D	
2	10700960	1	MOTORE ELETTRICO 400/50		ELECTRIC MOTOR 400/50	
2	10701890	1	MOTORE ELETTRICO 460/60		ELECTRIC MOTOR 460/60	
2	10700380	1	MOTORE ELETTRICO 230/50		ELECTRIC MOTOR 230/50	
2	10701830	1	MOTORE ELETTRICO 230/60		ELECTRIC MOTOR 230/60	
3	13500400	1	PULEGGIA MOTORE 60 HZ GHH 8 BAR		MOTOR PULLEY 60 HZ GHH 8 BAR 116 PSI	
3	13501760	1	PULEGGIA MOTORE 60 HZ GHH 10-13 BAR		MOTOR PULLEY 60 HZ GHH 10-13 BAR 145-188,5 PSI	
3	13500420	1	PULEGGIA MOTORE 50 HZ GHH 8 BAR		MOTOR PULLEY 50 HZ GHH 8 BAR 116 PSI	
3	13500410	1	PULEGGIA MOTORE 50 HZ GHH 10 BAR		MOTOR PULLEY 50 HZ GHH 10 BAR 145 PSI	
3	13500400	1	PULEGGIA MOTORE 50 HZ GHH 13 BAR		MOTOR PULLEY 50 HZ GHH 13 BAR 188,5 PSI	
3	13500430	1	PULEGGIA MOTORE 60 HZ TK 8-10 BAR		MOTOR PULLEY 60 HZ TK 8-10 BAR 145-188,5 PSI	
3	13500420	1	PULEGGIA MOTORE 60 HZ TK 13 BAR		MOTOR PULLEY 60 HZ TK 13 BAR 188,5 PSI	
4	13500060	1	BUSSOLA MOTORE 60 HZ GHH 8 BAR		MOTOR BUSHING 60 HZ GHH 8 BAR 116 PSI	
4	13500040	1	BUSSOLA MOTORE 60 HZ GHH 10-13 BAR		MOTOR BUSHING 60 HZ GHH 10-13 BAR 145-188,5 PSI	
4	13500060	1	BUSSOLA MOTORE 50 HZ GHH 8-10-13 BAR		MOTOR BUSHING 50 HZ GHH 8-10-13 BAR 116-145-188,5 PSI	
4	13500060	1	BUSSOLA MOTORE 60 HZ TK 8-10-13 BAR		MOTOR BUSHING 60 HZ TK 8-10-13 BAR 116-145-188,5 PSI	
4	13500060	1	BUSSOLA MOTORE 50 HZ TK 8-10-13 BAR		MOTOR BUSHING 50 HZ TK 8-10-13 BAR 116-145-188,5 PSI	
5	13901000	4	CINGHIE 60 HZ GHH 8-10-13 BAR		BELT 60 HZ GHH 8-10-13 BAR 116-145-188,5 PSI	
5	13901080	4	CINGHIE 50 HZ TK 8-10-13 BAR		BELT 50 HZ TK 8-10-13 BAR 116-145-188,5 PSI	
5	13901100	4	CINGHIE 60 HZ TK 8-10-13 BAR		BELT 60 HZ TK 8-10-13 BAR 116-145-188,5 PSI	
5	13901000	4	CINGHIE 50 HZ TK 8-10-13 BAR		BELT 50 HZ TK 8-10-13 BAR 116-145-188,5 PSI	
6	13501780	1	BUSSOLA COMPRESSORE 60 HZ GHH 8-10-13 BAR		COMPRESSOR BUSHING 60 HZ GHH 8-10-13 BAR 116-145-188,5 PSI	
6	13501750	1	BUSSOLA COMPRESSORE 50 HZ GHH 8-10 BAR		COMPRESSOR BUSHING 50 HZ GHH 8-10 BAR 116-145 PSI	
6	13501780	1	BUSSOLA COMPRESSORE 50 HZ GHH 13 BAR		COMPRESSOR BUSHING 50 HZ GHH 13 BAR 188,5 PSI	
6	13501740	1	BUSSOLA COMPRESSORE 60 HZ TK 8 BAR		COMPRESSOR BUSHING 60 HZ TK 8 BAR 116 PSI	
6	13502230	1	BUSSOLA COMPRESSORE 60 HZ TK 10-13 BAR		COMPRESSOR BUSHING 60 HZ TK 10-13 BAR 145-188,5 PSI	
6	13501740	1	BUSSOLA COMPRESSORE 50 HZ TK 8-10 BAR		COMPRESSOR BUSHING 50 HZ TK 8-10 BAR 116-145 PSI	
6	13502230	1	BUSSOLA COMPRESSORE 50 HZ TK 13 BAR		COMPRESSOR BUSHING 50 HZ TK 13 BAR 188,5 PSI	
7	13500400	1	PULEGGIE COMPRESSORE 60 HZ GHH 8-10 BAR		COMPRESSOR PULLEY 60 HZ GHH 8-10 BAR 145-188,5 PSI	
7	13500420	1	PULEGGIE COMPRESSORE 60 HZ GHH 13 BAR		COMPRESSOR PULLEY 60 HZ GHH 13 BAR 188,5 PSI	
7	13501760	1	PULEGGIE COMPRESSORE 50 HZ GHH 8-10 BAR		COMPRESSOR PULLEY 50 HZ GHH 8-10 BAR 116-145 PSI	
7	13500400	1	PULEGGIE COMPRESSORE 50 HZ GHH 13 BAR		COMPRESSOR PULLEY 50 HZ GHH 13 BAR 188,5 PSI	
7	13502250	1	PULEGGIE COMPRESSORE 60 HZ TK 8 BAR		COMPRESSOR PULLEY 60 HZ TK 8 BAR 116 PSI	
7	13500400	1	PULEGGIE COMPRESSORE 60 HZ TK 10 BAR		COMPRESSOR PULLEY 60 HZ TK 10 BAR 145 PSI	
7	13500410	1	PULEGGIE COMPRESSORE 60 HZ TK 13 BAR		COMPRESSOR PULLEY 60 HZ TK 13 BAR 188,5 PSI	
7	13501820	1	PULEGGIE COMPRESSORE 50 HZ TK 8 BAR		COMPRESSOR PULLEY 50 HZ TK 8 BAR 116 PSI	
7	13502090	1	PULEGGIE COMPRESSORE 50 HZ TK 10 BAR		COMPRESSOR PULLEY 50 HZ TK 10 BAR 145 PSI	
7	13500400	1	PULEGGIE COMPRESSORE 50 HZ TK 13 BAR		COMPRESSOR PULLEY 50 HZ TK 13 BAR 188,5 PSI	
8	15600870	1	FILTRO ARIA		AIR FILTER	
9	13700100	1	BLOCCO ELETTROVALVOLA		BLOCK OF SOLENOID VALVE	
10	14700240	1	ELETTROVALVOLA		SOLENOID VALVE	
11	19200980	1	BOBINA		COIL FOR SOLENOID VALVE	
12	11705380	1	REGOLATORE DI ASPIRAZIONE R40E/V PER SCA 9		SUCTION VALVE R40E/V FOR SCREW BLOCK SCA 9	
12	11704070	1	REGOLATORE DI ASPIRAZIONE R40E/VG PER SCA 10 CF75		SUCTION VALVE R40E/VG FOR SCREW BLOCK SCA 10 CF75	
13		1	O-RING		O-RING	

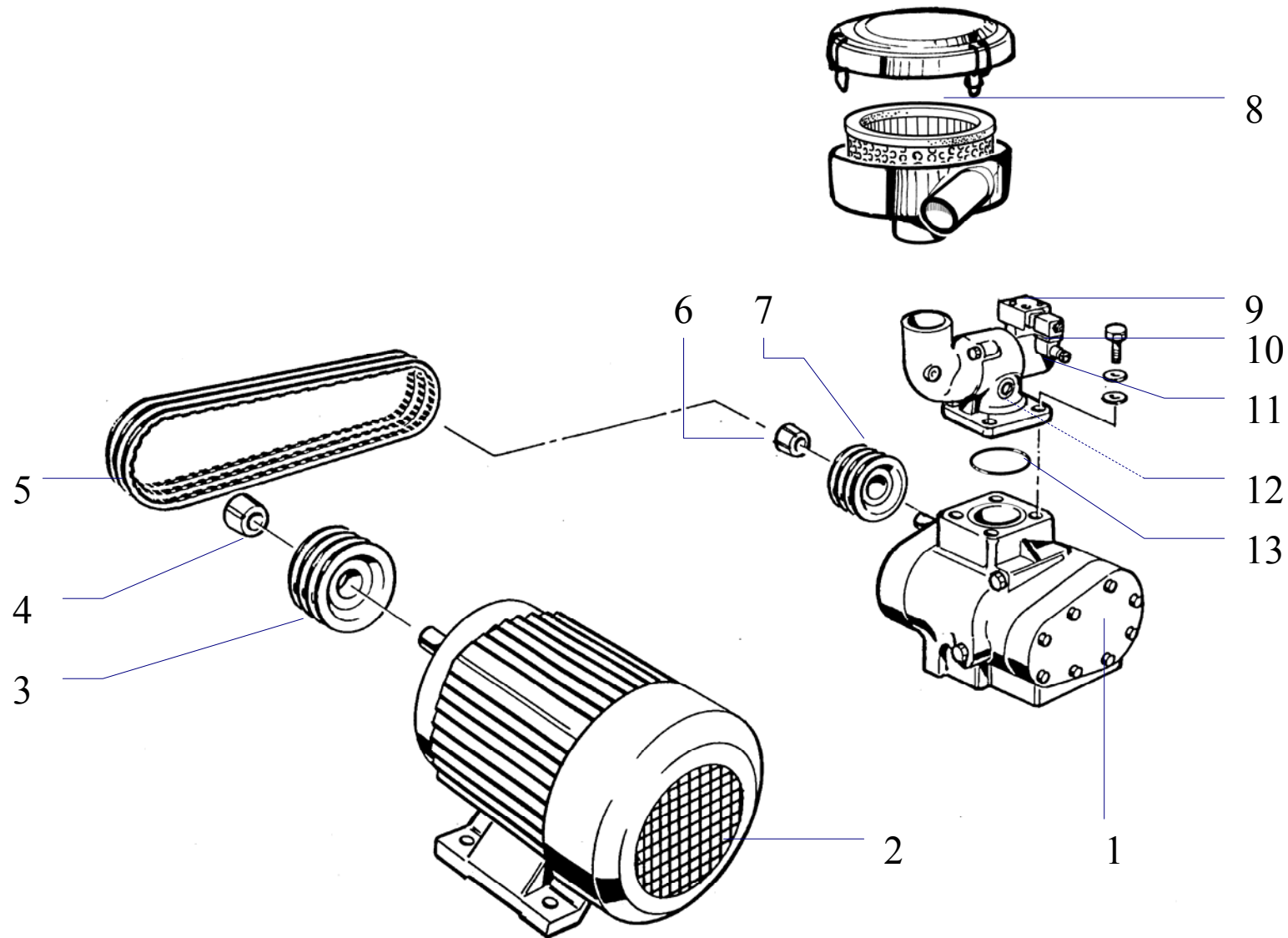




TAVOLA
BOARD N°2

"ULISSE 2"
TRANSMISSIONE MOTO E FILTRI
TRANSMISSION MOTION AND FILTERS

EDIZIONE
EDITION
GENNAIO-
JANUARY

VALIDITA'
VALIDITY
01/01/05



		TAVOLA N°2 BOARD	"ULISSE 2" 22 kW	Edizione-Edition N°2	Validita'-Validity 01/Gennaio-January/05	
POS.	CODICE-CODE	Q.TA'-Q.TY	ITALIANO	ENGLISH		
N°	N°	N°	TRASMISSIONE MOTO E FILTRI	TRANSMISSION MOTION AND FILTERS		
1	12600580	1	GRUPPO VITE SCA 9 D	AIR END SCA 9D		
1	12600110	1	GRUPPO VITE SCA 10 D	AIR END SCA 10 D		
1	12600070	1	GRUPPO VITE CF75D	AIR END CF75D		
2	10700960	1	MOTORE ELETTRICO 400/50	ELECTRIC MOTOR 400/50		
2	10701890	1	MOTORE ELETTRICO 460/60	ELECTRIC MOTOR 460/60		
2	10700380	1	MOTORE ELETTRICO 230/50	ELECTRIC MOTOR 230/50		
2	10701830	1	MOTORE ELETTRICO 230/60	ELECTRIC MOTOR 230/60		
3	13500430	1	PULEGGE MOTORE 60 HZ GHH 8-10 BAR	MOTOR PULLEY 60 HZ GHH 8 BAR 116 PSI		
3	13500420	1	PULEGGE MOTORE 60 HZ GHH 13 BAR	MOTOR PULLEY 60 HZ GHH 10-13 BAR 145-188,5 PSI		
3	13500430	1	PULEGGE MOTORE 50 HZ GHH 8-10-13 BAR	MOTOR PULLEY 50 HZ GHH 8 BAR 116 PSI		
3	13500430	1	PULEGGE MOTORE 60 HZ TK 8 BAR	MOTOR PULLEY 60 HZ TK 8-10 BAR 145-188,5 PSI		
3	13500420	1	PULEGGE MOTORE 60 HZ TK 10BAR	MOTOR PULLEY 60 HZ TK 13 BAR 188,5 PSI		
3	13500410		PULEGGE MOTORE60 HZ TK 13BAR	MOTOR PULLEY 60 HZ TK 13 BAR 188,5 PSI		
4	13500060	1	BUSSOLA MOTORE 60 HZ GHH 8-10-13 BAR	MOTOR BUSHING 60 HZ GHH 8 BAR 116 PSI		
4	13500060	1	BUSSOLA MOTORE 50 HZ GHH 8-10-13 BAR	MOTOR BUSHING 50 HZ GHH 8-10-13 BAR 116-145-188,5 PSI		
4	13500060	1	BUSSOLA MOTORE 60 HZ TK 8-10-13 BAR	MOTOR BUSHING 60 HZ TK 8-10-13 BAR 116-145-188,5 PSI		
4	13500060	1	BUSSOLA MOTORE 50 HZ TK 8-10-13 BAR	MOTOR BUSHING 50 HZ TK 8-10-13 BAR 116-145-188,5 PSI		
5	13901080	4	CINGHIE 60 HZ GHH 8-10-13 BAR	BELT 60 HZ GHH 8-10-13 BAR 116-145-188,5 PSI		
5	13901100	4	CINGHIE 50 HZ TK 8-10 BAR	BELT 50 HZ TK 8-10-13 BAR 116-145-188,5 PSI		
5	13900010	4	CINGHIE 50 HZ TK 13 BAR	BELT 50 HZ TK 13 BAR		
5	13900750	4	CINGHIE 60 HZ TK 8 BAR	BELT 60 HZ TK 8-10-13 BAR 116-145-188,5 PSI		
5	13901100	4	CINGHIE 60 HZ TK 10-13 BAR	BELT 60 HZ TK 10-13 BAR		
6	13501750	1	BUSSOLA COMPRESSORE 60 HZ GHH 8 BAR	COMPRESSOR BUSHING 60 HZ GHH 8-10-13 BAR 116-145-188,5 PSI		
6	13501780	1	BUSSOLA COMPRESSORE 60 HZ GHH 10-13 BAR	COMPRESSOR BUSHING 60 HZ GHH 10 -13 BAR		
6	13501750	1	BUSSOLA COMPRESSORE 50 HZ GHH 8-10-13 BAR	COMPRESSOR BUSHING 50 HZ GHH 8-10 BAR 116-145 PSI		
6	13502230	1	BUSSOLA COMPRESSORE 60 HZ TK 8-10-13 BAR	COMPRESSOR BUSHING 60 HZ TK 8 BAR 116 PSI		
6	13501740	1	BUSSOLA COMPRESSORE 50 HZ TK 8 BAR	COMPRESSOR BUSHING 50 HZ TK 8-10 BAR 116-145 PSI		
6	13502230	1	BUSSOLA COMPRESSORE 50 HZ TK 10-13 BAR	COMPRESSOR BUSHING 50 HZ TK 10-13 BAR		
7	13501760	1	PULEGGE COMPRESSORE 60 HZ GHH 8 BAR	COMPRESSOR PULLEY 60 HZ GHH 8-10 BAR 145-188,5 PSI		
7	13500400	1	PULEGGE COMPRESSORE 60 HZ GHH 10 BAR	COMPRESSOR PULLEY 60 HZ GHH 10 BAR		
7	13500410	1	PULEGGE COMPRESSORE 60 HZ GHH 13 BAR	COMPRESSOR PULLEY 60 HZ GHH 13 BAR 188,5 PSI		
7	13502250	1	PULEGGE COMPRESSORE 50 HZ GHH 8 BAR	COMPRESSOR PULLEY 50 HZ GHH 8-10 BAR 116-145 PSI		
7	13501760	1	PULEGGE COMPRESSORE 50 HZ GHH 10-13 BAR	COMPRESSOR PULLEY 50 HZ GHH 13 BAR 188,5 PSI		
7	13500410	1	PULEGGE COMPRESSORE 60 HZ TK 8-10 BAR	COMPRESSOR PULLEY 60 HZ TK 8 BAR 116 PSI		
7	13500420	1	PULEGGE COMPRESSORE 60 HZ TK 13 BAR	COMPRESSOR PULLEY 60 HZ TK 10 BAR 145 PSI		
7	13502250	1	PULEGGE COMPRESSORE 50 HZ TK 8 BAR	COMPRESSOR PULLEY 50 HZ TK 8 BAR 116 PSI		
7	13500400	1	PULEGGE COMPRESSORE 50 HZ TK 10 BAR	COMPRESSOR PULLEY 50 HZ TK 10 BAR 145 PSI		
7	13500420	1	PULEGGE COMPRESSORE 50 HZ TK 13 BAR	COMPRESSOR PULLEY 50 HZ TK 13 BAR 188,5 PSI		
8	15600870	1	FILTRO ARIA	AIR FILTER		
9	13700100	1	BLOCCO ELETTROVALVOLA	BLOCK OF SOLENOID VALVE		
10	14700240	1	ELETTROVALVOLA	SOLENOID VALVE		
11	19200980	1	BOBINA	COIL FOR SOLENOID VALVE		
12	11705380	1	REGOLATORE DI ASPIRAZIONE R40E/V PER SCA 9	SUCTION VALVE R40E/V FOR SCREW BLOCK SCA 9		
12	11704070	1	REGOLATORE DI ASPIRAZIONE R40E/VG PER SCA 10 CF75	SUCTION VALVE R40E/VG FOR SCREW BLOCK SCA 10 CF75		
13		1	OR	OR		

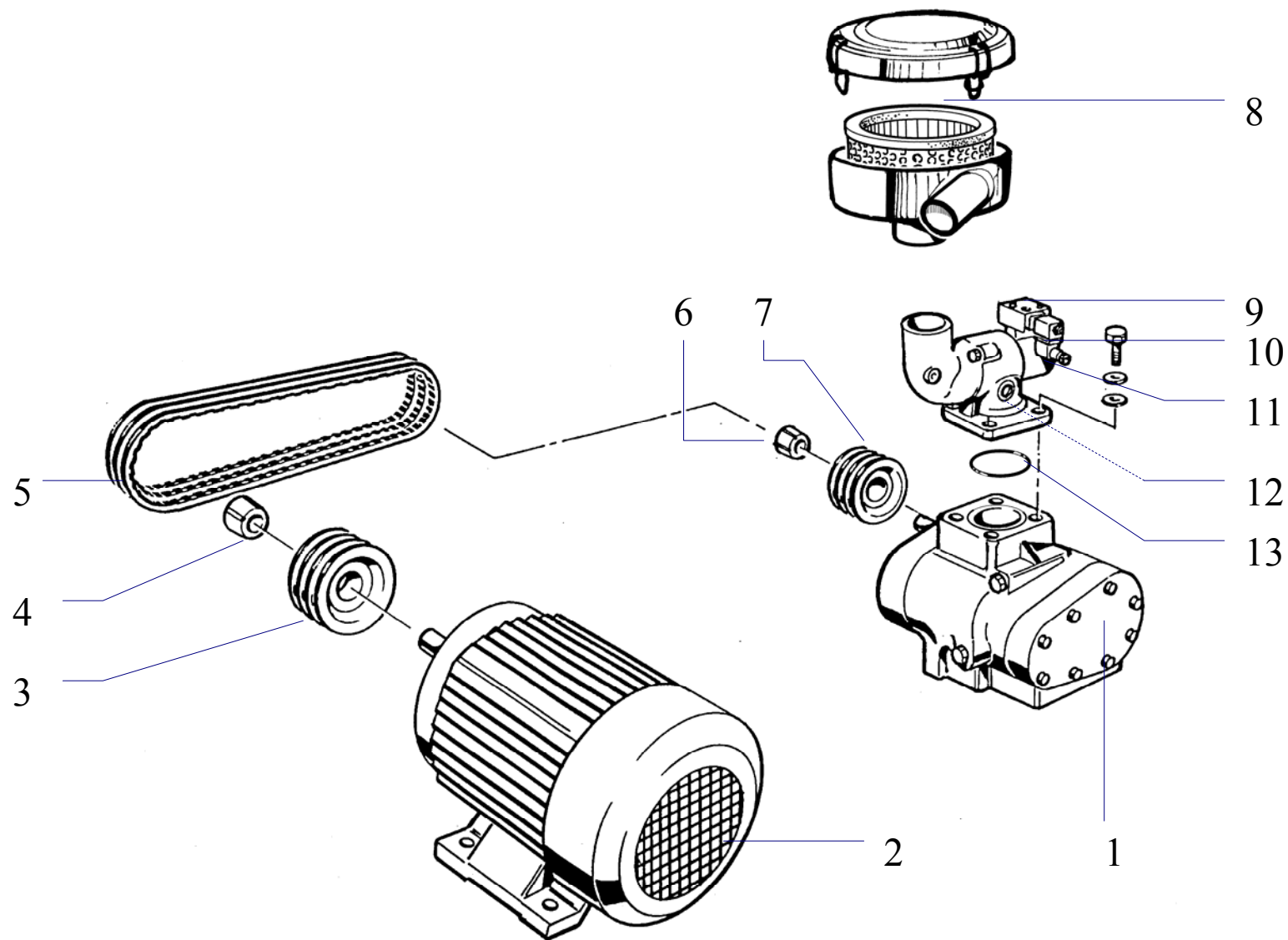




TAVOLA
BOARD N°2

"ULISSE 2"
TRANSMISSIONE MOTO E FILTRI
TRANSMISSION MOTION AND FILTERS

EDIZIONE
EDITION
GENNAIO-
JANUARY

VALIDITA'
VALIDITY
01/01/05



		TAVOLA N°2 BOARD	"ULISSE 2" 30 kW	Edizione-Edition N°2	Validita'-Validity 01/Gennaio-January/05	
POS.	CODICE-CODE	Q.TA'-Q.TY	ITALIANO		ENGLISH	
N°	N°	N°	TRASMISSIONE MOTO E FILTRI		TRANSMISSION MOTION AND FILTERS	
1	12600580	1	GRUPPO VITE SCA 9 D		AIR END SCA 9D	
1	12600110	1	GRUPPO VITE SCA 10 D		AIR END SCA 10 D	
1	12600070	1	GRUPPO VITE CF75D		AIR END CF75D	
2	10700960	1	MOTORE ELETTRICO 400/50		ELECTRIC MOTOR 400/50	
2	10701890	1	MOTORE ELETTRICO 460/60		ELECTRIC MOTOR 460/60	
2	10700380	1	MOTORE ELETTRICO 230/50		ELECTRIC MOTOR 230/50	
2	10701830	1	MOTORE ELETTRICO 230/60		ELECTRIC MOTOR 230/60	
3	13502300	1	PULEGGE MOTORE 60 HZ GHH 8-10 BAR		MOTOR PULLEY 60 HZ GHH 8 BAR 116 PSI	
3	13500420	1	PULEGGE MOTORE 60 HZ GHH 13 BAR		MOTOR PULLEY 60 HZ GHH 10-13 BAR 145-188,5 PSI	
3	13500510	1	PULEGGE MOTORE 50 HZ GHH 8-10 BAR		MOTOR PULLEY 50 HZ GHH 8 BAR 116 PSI	
3	13500500	1	PULEGGE MOTORE 50 HZ GHH 13 BAR		MOTOR PULLEY 50 HZ GHH 13 BAR 188,5 PSI	
3	13503670	1	PULEGGE MOTORE 60 HZ TK 8 BAR		MOTOR PULLEY 60 HZ TK 8-10 BAR 145-188,5 PSI	
3	13501840	1	PULEGGE MOTORE 60 HZ TK 10 BAR		MOTOR PULLEY 60 HZ TK 10 BAR 145 PSI	
3	13502300	1	PULEGGE MOTORE 60 HZ TK 13 BAR		MOTOR PULLEY 60 HZ TK 13 BAR 188,5 PSI	
4	13500080	1	BUSSOLA MOTORE 60 HZ GHH 8-10-13 BAR		MOTOR BUSHING 60 HZ GHH 8 BAR 116 PSI	
4	13500130	1	BUSSOLA MOTORE 50 HZ GHH 8-10-13 BAR		MOTOR BUSHING 50 HZ GHH 8-10-13 BAR 116-145-188,5 PSI	
4	13500130	1	BUSSOLA MOTORE 60 HZ TK 8 BAR		MOTOR BUSHING 60 HZ TK 8-10-13 BAR 116-145-188,5 PSI	
4	13500080	1	BUSSOLA MOTORE 60 HZ TK 10-13 BAR		MOTOR BUSHING 60 HZ TK10-13 BAR	
4	13500130	1	BUSSOLA MOTORE 50 HZ TK 8-10-13 BAR		MOTOR BUSHING 50 HZ TK 8-10-13 BAR 116-145-188,5 PSI	
5	13901080	4	CINGHIE 60 HZ GHH 8-10 BAR		BELT 60 HZ GHH 8-10-13 BAR 116-145-188,5 PSI	
5	13901000	4	CINGHIE 60 HZ GHH 13 BAR		BELT 60 HZ GHH 13 BAR	
5	13900030	4	CINGHIE 50 HZ TK 8-10-13 BAR		BELT 50 HZ TK 8-10-13 BAR 116-145-188,5 PSI	
5	13900750	4	CINGHIE 60 HZ TK 8-10-13 BAR		BELT 60 HZ TK 8-10-13 BAR 116-145-188,5 PSI	
6	13501750	1	BUSSOLA COMPRESSORE 60 HZ GHH 8-10-13 BAR		COMPRESSOR BUSHING 60 HZ GHH 8-10-13 BAR 116-145-188,5 PSI	
6	13501780	1	BUSSOLA COMPRESSORE 50 HZ GHH 8-10-13 BAR		COMPRESSOR BUSHING 50 HZ GHH 8-10 BAR 116-145 PSI	
6	13501740	1	BUSSOLA COMPRESSORE 60 HZ TK 8 BAR		COMPRESSOR BUSHING 60 HZ TK 8 BAR 116 PSI	
6	13502230	1	BUSSOLA COMPRESSORE 60 HZ TK 10-13 BAR		COMPRESSOR BUSHING 60 HZ TK 10-13 BAR 145-188,5 PSI	
6	13501740	1	BUSSOLA COMPRESSORE 50 HZ TK 8 BAR		COMPRESSOR BUSHING 50 HZ TK 8-10 BAR 116-145 PSI	
6	13502230	1	BUSSOLA COMPRESSORE 50 HZ TK 10-13 BAR		COMPRESSOR BUSHING 50 HZ TK 13 BAR 188,5 PSI	
7	13500460	1	PULEGGE COMPRESSORE 60 HZ GHH 8 BAR		COMPRESSOR PULLEY 60 HZ GHH 8-10 BAR 145-188,5 PSI	
7	13501950	1	PULEGGE COMPRESSORE 60 HZ GHH 10-13 BAR		COMPRESSOR PULLEY 60 HZ GHH 13 BAR 188,5 PSI	
7	13500480	1	PULEGGE COMPRESSORE 50 HZ GHH 8 BAR		COMPRESSOR PULLEY 50 HZ GHH 8-10 BAR 116-145 PSI	
7	13500490	1	PULEGGE COMPRESSORE 50 HZ GHH 10-13 BAR		COMPRESSOR PULLEY 50 HZ GHH 13 BAR 188,5 PSI	
7	13501950	1	PULEGGE COMPRESSORE 60 HZ TK 8 BAR		COMPRESSOR PULLEY 60 HZ TK 8 BAR 116 PSI	
7	13500480	1	PULEGGE COMPRESSORE 60 HZ TK 10 BAR		COMPRESSOR PULLEY 60 HZ TK 10 BAR 145 PSI	
7	13500490	1	PULEGGE COMPRESSORE 60 HZ TK 13 BAR		COMPRESSOR PULLEY 60 HZ TK 13 BAR 188,5 PSI	
7	13503630	1	PULEGGE COMPRESSORE 50 HZ TK 8 BAR		COMPRESSOR PULLEY 50 HZ TK 8 BAR 116 PSI	
7	13500490	1	PULEGGE COMPRESSORE 50 HZ TK 10 BAR		COMPRESSOR PULLEY 50 HZ TK 10 BAR 145 PSI	
7	13501580	1	PULEGGE COMPRESSORE 50 HZ TK 13 BAR		COMPRESSOR PULLEY 50 HZ TK 13 BAR 188,5 PSI	
8	15600870	1	FILTRO ARIA		AIR FILTER	
9	13700100	1	BLOCCO ELETTROVALVOLA		BLOCK OF SOLENOID VALVE	
10	14700240	1	ELETTROVALVOLA		SOLENOID VALVE	
11	19200980	1	BOBINA		COIL FOR SOLENOID VALVE	
12	11705380	1	REGOLATORE DE ASPIRAZIONE R40E/V PER SCA 9		SUCTION VALVE R40E/V FOR SCREW BLOCK SCA 9	
12	11704070	1	REGOLATORE DI ASPIRAZIONE R40E/VG PER SCA 10 CF75		SUCTION VALVE R40E/VG FOR SCREW BLOCK SCA 10 CF75	
13		1	OR		OR	

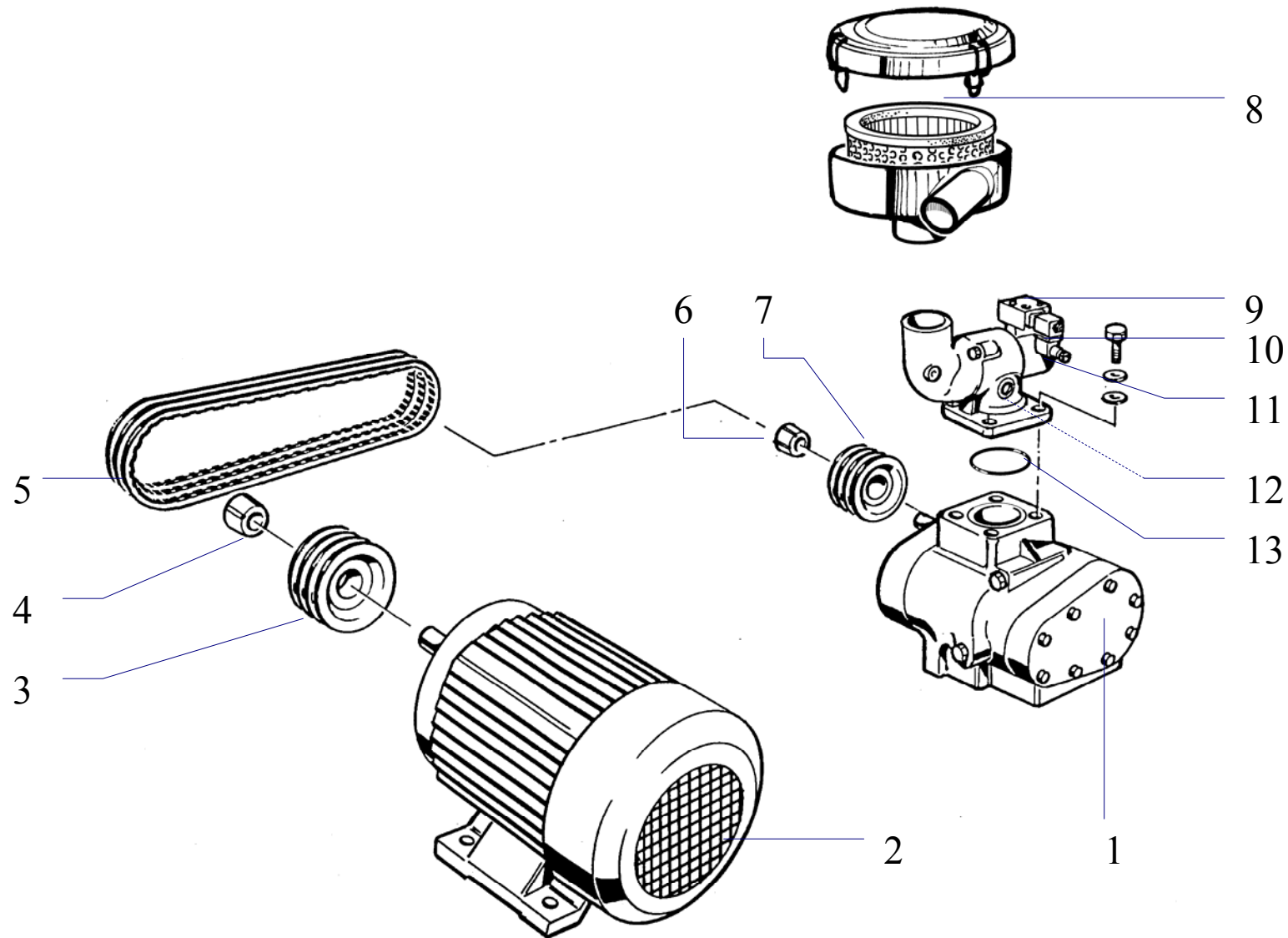



TAVOLA
BOARD N°2

"ULISSE 2"
TRANSMISSIONE MOTO E FILTRI
TRANSMISSION MOTION AND FILTERS

EDIZIONE
EDITION
GENNAIO-
JANUARY

VALIDITA'
VALIDITY
01/01/05



		MESA N°3 BOARD	"ULISSE 2"	Edizione-Edition N°2	Validita'-Validity 01/Gennaio-January/05	
POS.	CODICE-CODE	Q.TA'-Q.TY	ITALIANO	ENGLISH		
N°	N°	N°	IMPIANTO IDRAULICO	AIR -OIL PLANT		
1		1	TAPPO CARICO OLIO	OIL CHARGE PLUG		
2	11902950	1	SERBATOIO SEPARATORE	AIR OIL SEPARATOR TANK		
2	11904000	1	SERBATOIO SEPARATORE ASME	AIR OIL SEPARATOR TANK ASME		
3		1	LIVELLO OLIO	OIL LEVEL		
4	14303900	1	TUBO D22	PIPE D22		
5	14303870	1	TUBO D22	PIPE D22		
6	14303840	1	TUBO FLESSIBILE 1" 1/4	FLEXIBLE PIPE 1" 1/4		
6	19202060	1	SONDA TEMPERATURA	TEMPERATURE PROBE		
8	11709670	1	BLOCCO DI MANDATA SCA 9-10	SCREW DELIVERY BLOCK SCA9-10		
8	11709710	1	BLOCCO DI MANDATA CF75D	SCREW DELIVERY BLOCK CF75D		
9	14301900	1	TUBO FLESSIBILE L.620	FLEXIBLE PIPE L.620		
10	12600580	1	GRUPPO VITE SCA 9 D	SCREW BLOCK SCA9		
10	12600110	1	GRUPPO VITE SCA 10 D	SCREW BLOCK SCA10		
10	12600070	1	GRUPPO VITE CF75D	SCREW BLOCK CF75D		
11	12506530	1	KIT VALVOLA DI MINIMA PRESSIONE	MINIMUM PRESSURE VALVE KIT		
12	14401180	1	BLOCCO DI SEPARAZIONE VTDM 39	SEPARATOR BLOCK VTDM 39		
13	11700670	1	FILTRO OLIO	OIL FILTER		
14	11702260	1	FILTRO SEPARATORE	SEPARATOR FILTER AIR-OIL		
15	14303880	1	TUBO OLIO D22	OIL PIPE D22		
16	14303890	1	TUBO OLIO D22	OIL PIPE D22		
17	1170168A	1	RADIATORE ARIA-OLIO	AIR-OIL RADIATOR		
18	11500150	1	VENTILATORE 50 HZ	FAN 50 HZ		
18	11500310	1	VENTILATORE 60 HZ	FAN 60 HZ		
19	14303860	1	TUBO ARIA D28	AIR PIPE D28		
20	11500240	1	GRIGLIA PROTEZIONE VENTOLA	PROTECTION GRID		
21	11705670	1	CONVOGLIATORE	CONVEYOR		
22	14303910	1	TUBO ARIA D28	AIR PIPE D28		

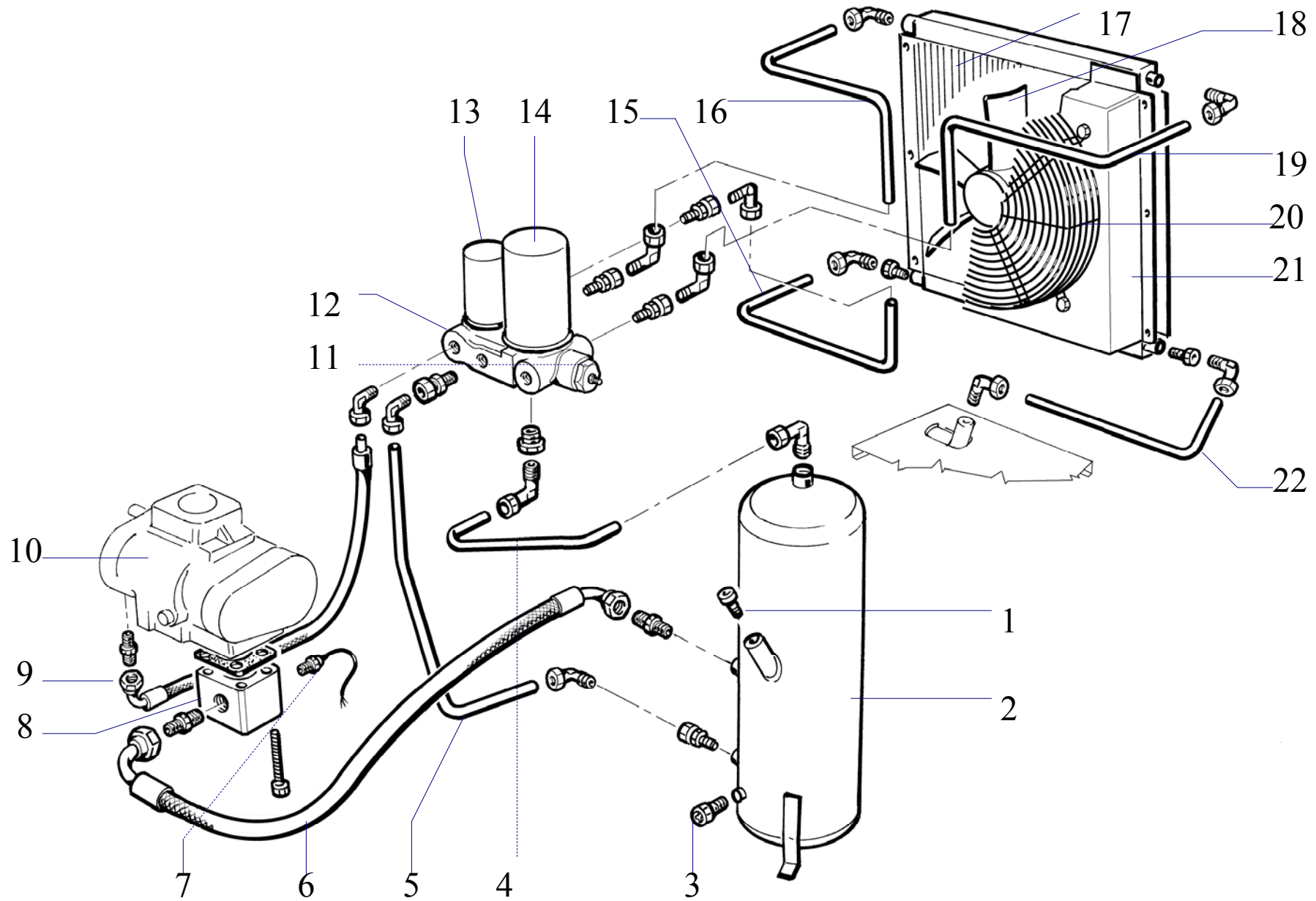



TAVOLA
BOARD N°3

“ULISSE 2”
IMPIANTO IDRAULICO
AIR-OIL PLANT

EDIZIONE
EDITION
GENNAIO-
JANUARY

VALIDITA’
VALIDITY
01/01/05



		TAVOLA N°4 BOARD	"ULISSE 2 18,5 -22 KW"	Edizione-Edition N°2	Validita'-Validity 01/Gennaio-January/05	
POS.	CODICE-CODE	Q.TA'-Q.TY	ITALIANO	ENGLISH		
N°	N°	N°	IMPIANTO PNEUMATICO	PNEUMATIC PLANT		
1	19201880	1	TRASDUTTORE DI PRESSIONE	PRESSURE TRANSDUCER		
2	15000180	1	MANOMETRO	PRESSURE GAUGE		
3	14401260	1	VALVOLA DE SEGURIDAD 1/2"	SAFETY VALVE 1/2"		
4	11902950	1	SERBATOIO SEPARATORE	AIR OIL SEPARATOR TANK		
4	11904000	1	TANQUE SEPARADOR ASME	AIR OIL SEPARATOR TANK ASME		
5	14301300	1	TUBO RILSAN 6X8	RILSAN PIPE 6X8		
6	14300980	1	TUBO RILSAN 4X6 NEUTRO	RILSAN PIPE 4X6		
7	14400010	1	VALVOLA DI RITEGNO	NON RETURN VALVE		
8	14303450	1	TUBO RILSAN 4X6	RILSAN HOSE 4X6		
9	14303450	1	TUBO RILSAN 4X6	RILSAN HOSE 4X6		
10	14303450	1	TUBO RILSAN 4X6	RILSAN HOSE 4X6		
11	14303450	1	TUBO RILSAN 4X6	RILSAN HOSE 4X6		
12	15600760	1	INDICATORE DI INTASAMENTO FILTRO ARIA	INDICATOR OF CLOGGING AIR FILTER		

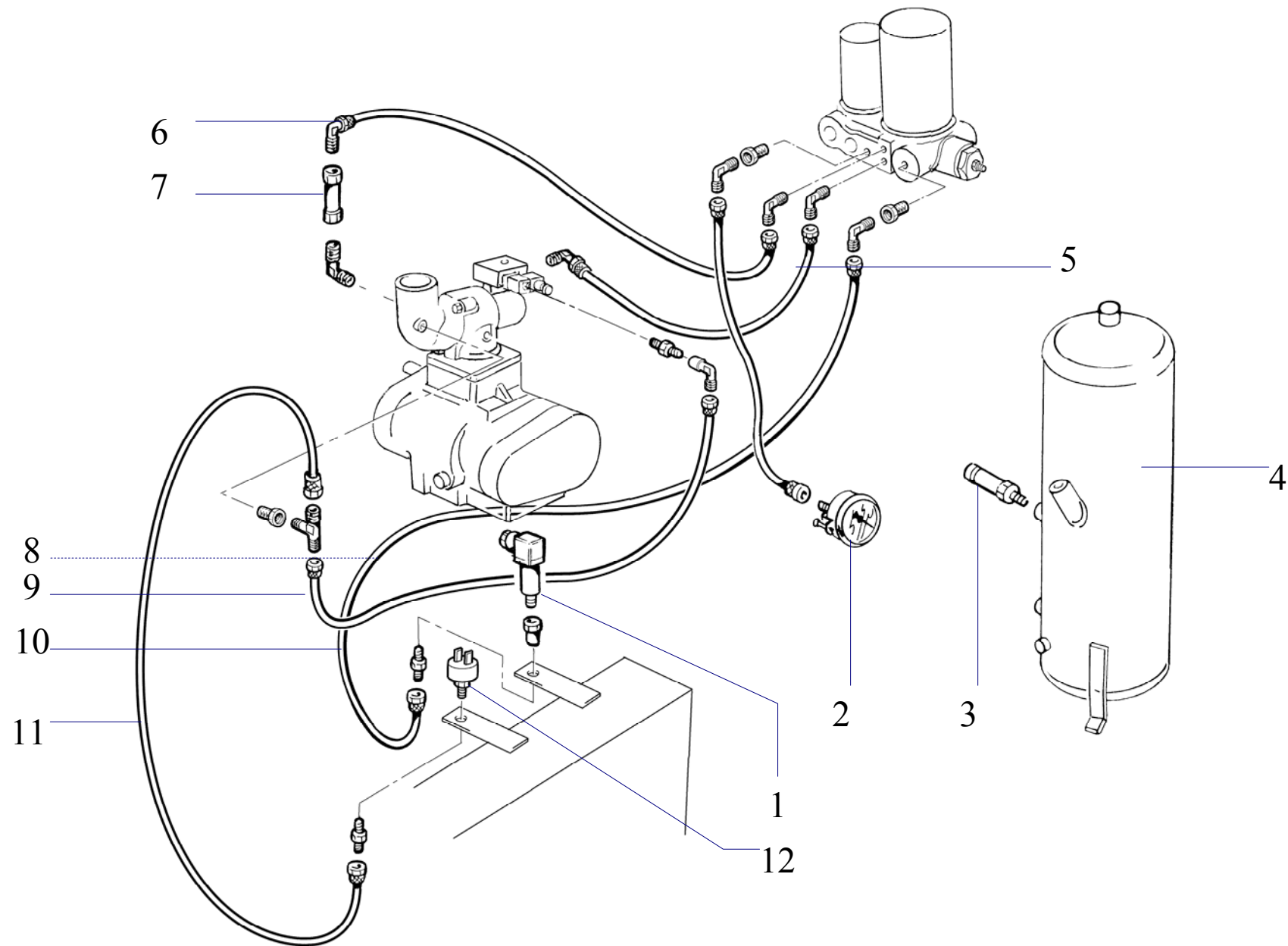


TAVOLA
BOARD N° 4

"ULISSE 2 18.5-22 KW"
IMPIANTO PNEUMATICO
PNEUMATIC PLANT

EDIZIONE
EDITION
GENNAIO-
JANUARY

VALIDITA
VALIDITY
01/01/05



		TAVOLA N°4 BOARD	"ULISSE 2" 30 KW	Edizione-Edition N°2	Validita'-Validity 01/Gennaio-January/05	
POS.	CODICE-CODE	Q.TA'-Q.TY	ITALIANO	ENGLISH		
N°	N°	N°	IMPIANTO PNEUMATICO	PNEUMATIC PLANT		
1	19201880	1	TRASDUTTORE DI PRESSIONE	PRESSURE TRANSDUCER		
2	14303450	1	TUBO RILSAN 4X6	RILSAN HOSE 4X6		
3	15000180	1	MANOMETRO	PRESSURE GAUGE		
4	14301300	1	TUBO RILSAN 6X8	RILSAN HOSE 6X8		
5	11902950	1	SERBATOIO SEPARATORE	AIR OIL SEPARATOR TANK		
5	11904000	1	SERBATOIO SEPARATORE ASME	AIR OIL SEPARATOR TANK ASME		
6	14401260	1	VALVOLA DI SICUREZZA 1/2"	SAFETY VALVE 1/2"		
7	14301300	1	TUBO RILSAN 6X8	RILSAN PIPE 6X8		
8	14300980	1	TUBO RILSAN 4X6 NEUTRO	RILSAN PIPE 4X6		
9	14400010	1	VALVOLA DI RITEGNO	NON RETURN VALVE		
10	14303450	1	TUBO RILSAN 4X6	RILSAN HOSE 4X6		
11	14401800	1	VALVULA ISG2N	ISG2N VALVE		
12	14303450	1	TUBO RILSAN 4X6	RILSAN HOSE 4X6		
13	14303450	1	TUBO RILSAN 4X6	RILSAN HOSE 4X6		
14	14303450	1	TUBO RILSAN 4X6	RILSAN HOSE 4X6		
15	15600760	1	INDICATORE DI INTASAMENTO FILTRO ARIA	INDICATOR OF CLOGGING AIR FILTER		

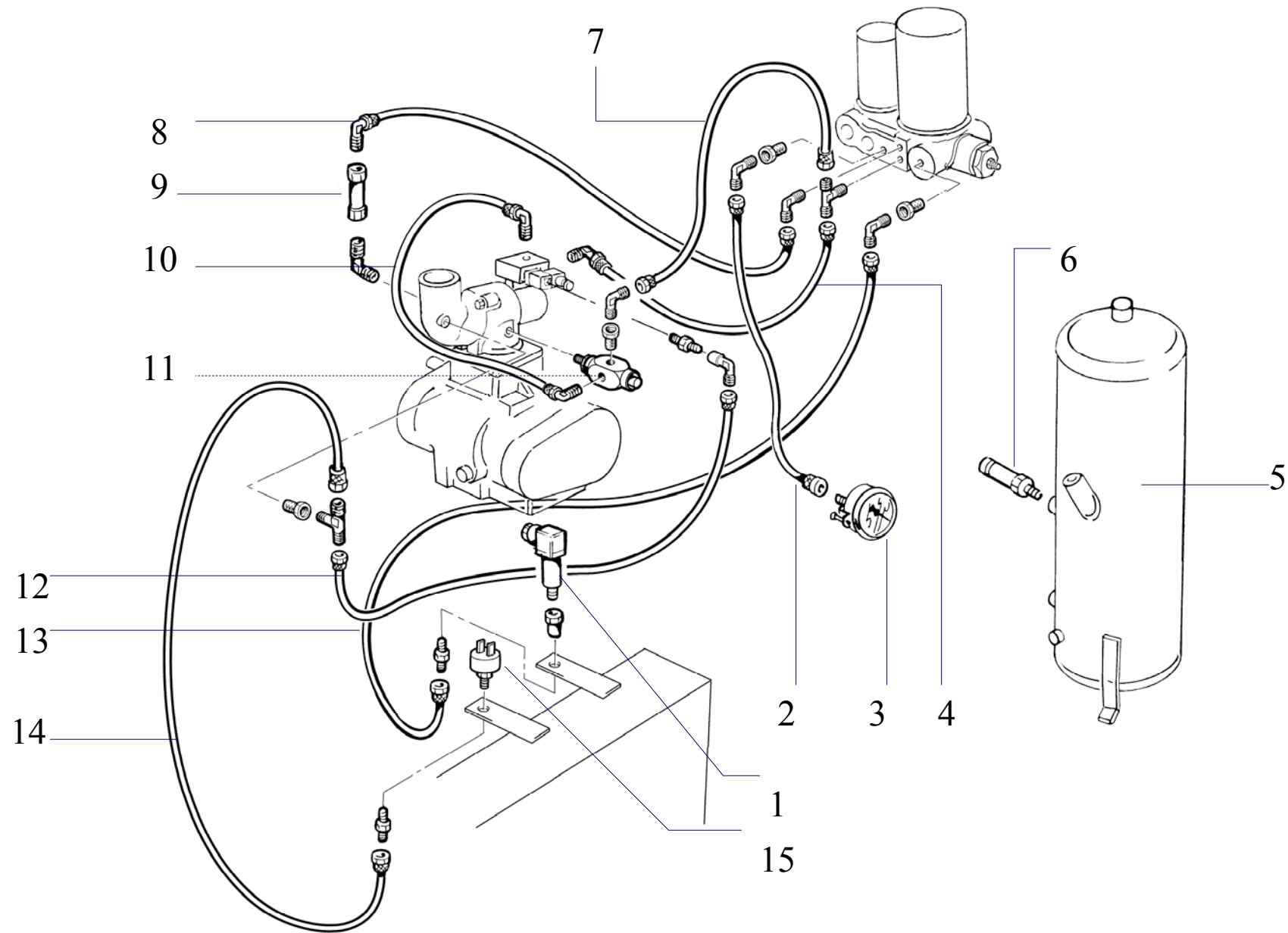



TAVOLA
BOARD N° 4

"ULISSE 2 30 KW"
IMPIANTO PNEUMATICO
PNEUMATIC PLANT

EDIZIONE
EDITION
GENNAIO-
JANUARY

VALIDITA
VALIDITY
01/01/05



		TAVOLA N°5 BOARD	"ULISSE 2" 18,5 kW	Edizione-Edition N°2	Validita'-Validity 01/Gennaio-January/05	
POS.	CODICE-CODE	Q.TA'-Q.TY	ITALIANO		ENGLISH	
N°	N°	N°	PANNELLO COMANDO E CASSETTA ELETTRICA		CONTROL PANEL AND ELECTRIC BOX	
1	19204590	1	SCHEDA ELETTRONICA SCM 26		ELECTRONIC PLC SCM 26	
2	19201680	1	PULSANTE DI EMERGENZA		EMERGENCY BUTTON	
3	15000180	1	MANOMETRO		PRESSURE GAUGE	
4	11704620	1	PANNELLO COMANDO		EQUIPMENT PANEL	
5	19202880	1	CONTATTORE DI STELLA		WYE CONTACTOR	
6	19202440	1	BLOCCO MECCANICO		MECHANICAL INTERBLOCK	
7	19202970	1	CONTATTORE TRIANGOLO		DELTA CONTACTOR	
8	19202880	1	CONTATTORE DI LINEA		LINE CONTACTOR	
9	19203950	1	CONTATTORE VENTILATORE		ELECTROFAN CONTACTOR	
10	19203110	1	TERMICO VENTOLA		THERMIC PROTECTION FOR THE FAN	
11	19202780	1	TERMICO MOTORE ELETTRICO		THERMIC PROTECTION OF THE MOTOR	
12		1	MORSETTI DI LINEA		LINE AUXILIARY TERMINALS	
13		1	MORSETTI AUSILIARI		MOTOR AUXILIARY TERMINALS	
14		1	MORSETTI AUSILIARI		AUXILIARY TERMINALS	
15	19204280	1	TRASFORMATORE		AUXILIARY TRANSFORMER	
16	19203120	1	FUSIBILE		FUSES	
17	19204600	1	RELE SEQUENZA FASE		PHASE SEQUENCER	
18	19204230	1	FUSIBILE SECONDARIO AUSILIARE 12 V		SECONDARY FUSES 12V	
18	19204250	1	FUSIBILE SECONDARIO AUSILIARE 24 V		SECONDARY FUSES 24V	
19	19204230	1	FUSIBILI A PROTEZIONE DEL PRIMARIO		PRIMARY FUSES	

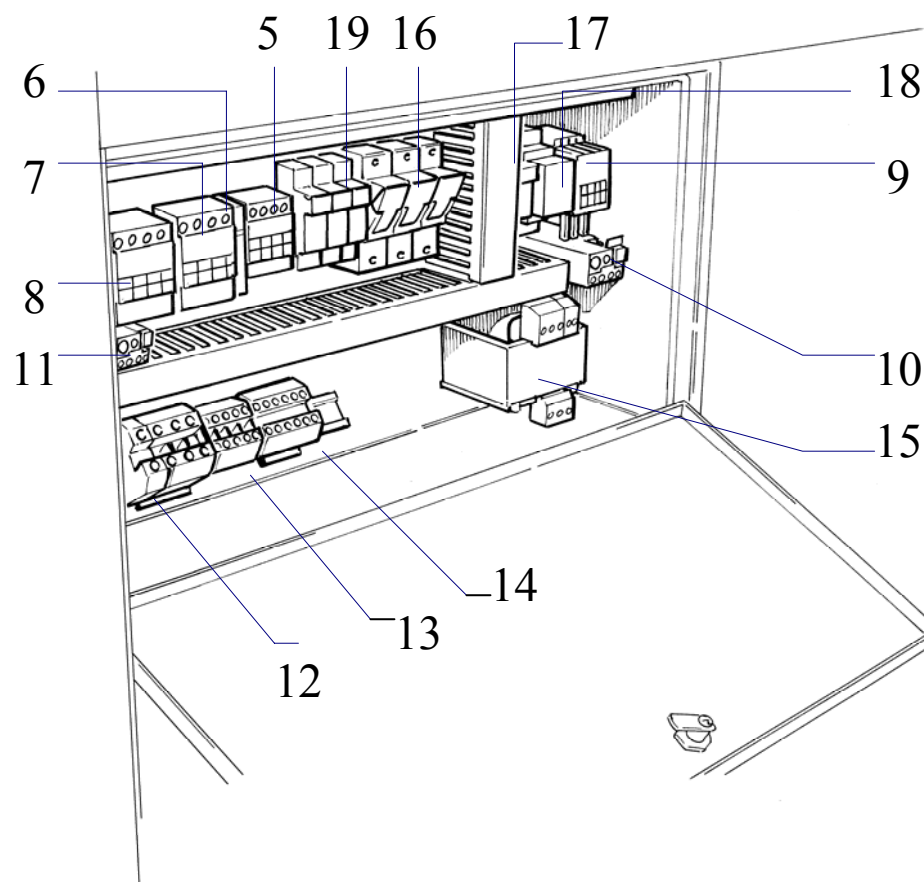
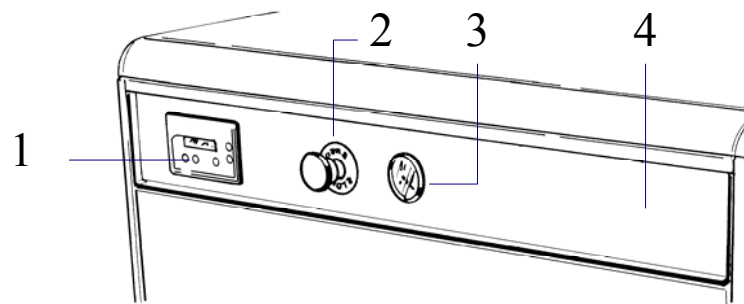



TAVOLA
BOARD N° 5

“ULISSE 2”
PANNELLO COMANDO E CASSETTA ELETTRICA
CONTROL PANEL AND ELECTRIC BOX

EDIZIONE
EDITION
GENNAIO-
JANUARY

VALIDITA'
VALIDITY
01/01/05



		TAVOLA N°5 BOARD	"ULISSE 2" 22 kW	Edizione-Edition N°2	Validita'-Validity 01/Gennaio-January/05	
POS.	CODICE-CODE	Q.TA'-Q.TY	ITALIANO		ENGLISH	
N°	N°	N°	PANNELLO COMANDO E CASSETTA ELETTRICA		CONTROL PANEL AND ELECTRIC BOX	
1	19204590	1	SCHEDA ELETTRONICA SCM 26		ELECTRONIC PLC SCM 26	
2	19201680	1	PULSANTE DI EMERGENZA		EMERGENCY BUTTON	
3	15000180	1	MANOMETRO		GAUGE	
4	11704620	1	PANNELLO COMANDO		EQUIPMENT PANEL	
5	19202900	1	CONTATTORE DI STELLA		WYE CONTACTOR	
6	19202440	1	BLOCCO MECCANICO		MECHANICAL INTERBLOCK	
7	19202920	1	CONTATTORE DI TRIANGOLO		DELTA CONTACTOR	
8	19202890	1	CONTATTORE DI LINEA		LINE CONTACTOR	
9	19203950	1	CONTATTORE VENTOLA		ELECTROFAN CONTACTOR	
10	19202740	1	TERMICO VENTOLA		THERMIC PROTECTION FOR THE FAN	
11	19202780	1	TERMICO MOTORE		THERMIC PROTECTION OF THE MOTOR	
12		1	MORSETTI DI LINEA		LINE AUXILIARY TERMINALS	
13		1	TERMICO MOTORE ELETTRICO		MOTOR AUXILIARY TERMINALS	
14		1	MORSETTI AUSILIARI		AUXILIARY TERMINALS	
15	19202440	1	TRASFORMATORE		AUXILIARY TRANSFORMER	
16	19202660	1	FUSIBILE		FUSES	
17	19204600	1	RELE SEQUENZA FASE		PHASE SEQUENCER	
18	19204230	1	FUSIBILE SECONDARIO AUSILIARE 12 V		SECONDARY FUSES 12V	
18	19204250	1	FUSIBILE SECONDARIO AUSILIARE 24 V		SECONDARY FUSES 24V	
19	19204230	1	FUSIBILI A PROTEZIONE DEL PRIMARIO		PRIMARY FUSES	

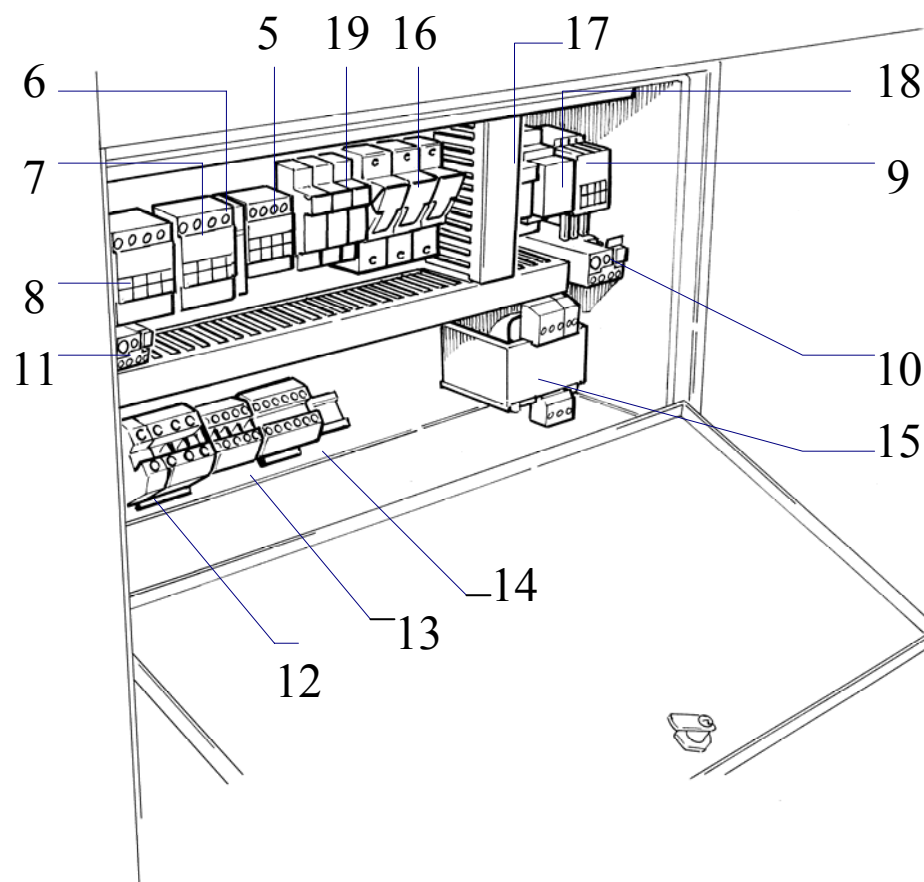
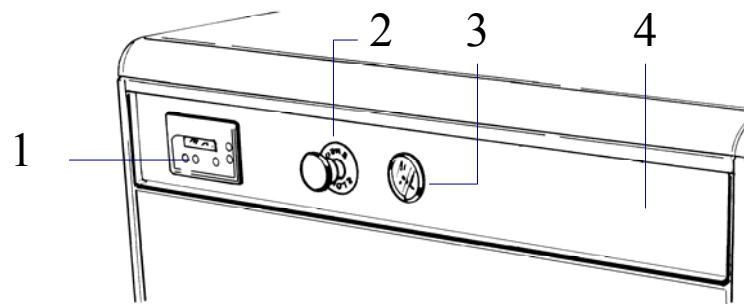


TAVOLA
BOARD N° 5

“ULISSE 2”
PANNELLO COMANDO E CASSETTA ELETTRICA
CONTROL PANEL AND ELECTRIC BOX

EDIZIONE
EDITION
GENNAIO-
JANUARY

VALIDITA'
VALIDITY
01/01/05



		TAVOLA N°5 BOARD	"ULISSE 2" 30 kW	Edizione-Edition N°2	Validita'-Validity 01/Gennaio-January/05	
POS.	CODICE-CODE	Q.TA'-Q.TY	ITALIANO		ENGLISH	
N°	N°	N°	PANNELLO COMANDO E CASSETTA ELETTRICA		CONTROL PANEL AND ELECTRIC BOX	
1	19204590	1	SCHEMA ELETTRONICA SCM 26		ELECTRONIC PLC SCM 26	
2	19201680	1	PULSANTE DI EMERGENZA		EMERGENCY BUTTON	
3	15000180	1	MANOMETRO		GAUGE	
4	11704620	1	PANNELLO COMANDO		EQUIPMENT PANEL	
5	19202970	1	CONTATTORE DI STELLA		WYE CONTACTOR	
6	19202440	1	BLOCCO MECCANICO		MECHANICAL INTERBLOCK	
7	19202940	1	CONTATTORE DI TRIANGOLO		DELTA CONTACTOR	
8	19203070	1	CONTATTORE DI LINEA		LINE CONTACTOR	
9	19203950	1	CONTATTORE DI VENTOLA		ELECTROFAN CONTACTOR	
10	19202740	1	TERMICO VENTOLA		THERMIC PROTECTION FOR THE FAN	
11	19203850	1	TERMICO MOTORE ELETTRICO		THERMIC PROTECTION OF THE MOTOR	
12		1	MORSETTI DI LINEA		LINE AUXILIARY TERMINALS	
13		1	MORSETTI DEL MOTORE		MOTOR AUXILIARY TERMINALS	
14		1	MORSETTI AUSILIARI		AUXILIARY TERMINALS	
15	19202440	1	TRASFORMATORE		AUXILIARY TRANSFORMER	
16	19202150	1	FUSIBILE		FUSES	
17	19204600	1	RELE SEQUENZA FASE		PHASE SEQUENCER	
18	19204230	1	FUSIBILE SECONDARIO AUSILIARE 12 V		SECONDARY FUSES 12V	
18	19204250	1	FUSIBILE SECONDARIO AUSILIARE 24 V		SECONDARY FUSES 24V	
19	19204230	1	FUSIBILI A PROTEZIONE DEL PRIMARIO		PRIMARY FUSES	

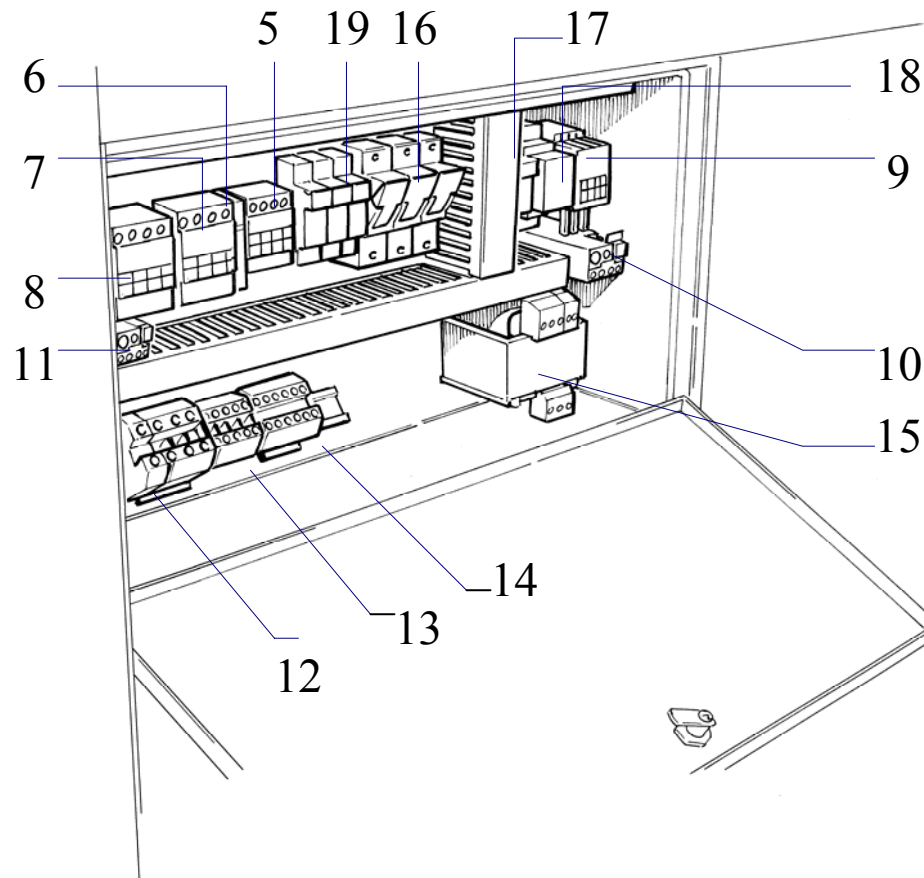
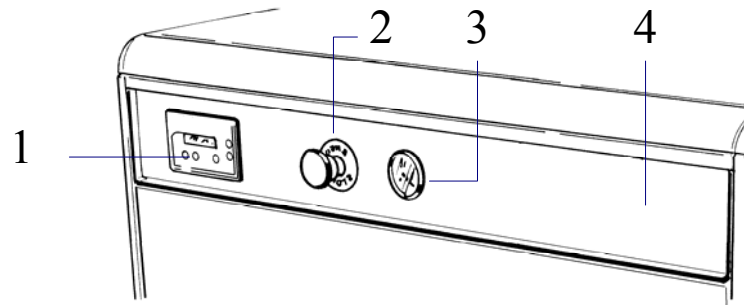


TAVOLA
BOARD N° 5

“ULISSE 2”
PANNELLO COMANDO E CASSETTA ELETTRICA
CONTROL PANEL AND ELECTRIC BOX

EDIZIONE
EDITION
GENNAIO-
JANUARY

VALIDITA'
VALIDITY
01/01/05



